



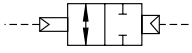
气动式球阀2通阀
(紧凑型旋转阀)

CHB · CHB-R※ Series CHBF · CHBF-R※ Series

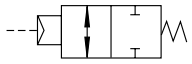
●接管口径: Rc3/8~Rc2

JIS符号

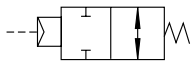
●CHB · CHBF
(双作用型)



●CHB-R1
CHBF-R1
(单作用-常闭)



●CHB-R2
CHBF-R2
(单作用-常通)



通用规格

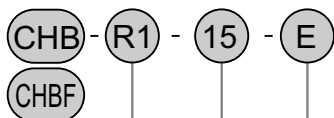
项目	双作用式	单作用式	
	CHB (标准通孔式) CHBF (全通孔式)	CHB-R※ (标准通孔式) CHBF-R※ (全通孔式)	
动作区分	气动方式:双作用动作型		
使用流体	水 · 温水 · 空气 · 油(500mm ² /s以下)		
动作压力范围 MPa	0~1.0		
耐压 (采用水压) MPa	2.0		
流体温度 °C	0~80(不得冻结)		
环境温度 °C	-10~60(不得冻结)		
使用环境	室内 · 室外		
阀座泄漏 cm ³ /min	0(只是在水压1MPa时)		
安装方式	任意		
使用频率 次/min	1以下		
旋转式 控制器	先导流体	压缩空气	
	给润滑油	不要(给润滑油时, 使用透平油ISO VG32)	
	耐压 (采用水压) MPa	1.5	
	动作压力范围 MPa	0.35~0.7	0.4~0.7
	流体温度 °C	5~60	
接管口径	Rc1/8	CHB阀体接管口径Rc3/8~Rc1/4时:Rc1/8 CHB阀体接管口径Rc1/2~Rc2时:Rc1/4 CHBF阀体接管口径Rc1/2~Rc1时:Rc1/8 CHBF阀体接管口径Rc1/4~Rc1/2时:Rc1/4	

各机种规格

项目 机种型号	接管口径	通孔直径 (mm)	Cv值	质量(kg)	
				双作用型	单作用型
标准 通孔式	CHB-(R※)-10	Rc3/8	10	1.0	1.1
	CHB-(R※)-15	Rc1/2	10	1.0	1.1
	CHB-(R※)-20	Rc3/4	15	1.2	1.3
	CHB-(R※)-25	Rc 1	20	1.3	2.2
	CHB-(R※)-32	Rc1 ¹ / ₄	25	2.2(2.3)	2.7(2.8)
	CHB-(R※)-40	Rc1 ¹ / ₂	32	2.6(2.7)	4.8(4.9)
	CHB-(R※)-50	Rc 2	40	3.4(3.5)	5.6(5.7)
全 通孔式	CHBF-(R※)-15	Rc1/2	15	1.2	1.3
	CHBF-(R※)-20	Rc3/4	20	1.3	2.2
	CHBF-(R※)-25	Rc 1	25	2.2	2.7
	CHBF-(R※)-32	Rc1 ¹ / ₄	32	2.6	4.8
	CHBF-(R※)-40	Rc1 ¹ / ₂	40	3.4	5.6

() 内为不锈钢阀体
注1:CHB-(R※)-10为全通孔式。

型号表示方法



机体型号

a 控制器

b 接管口径

c 阀体材质

		机种型号	
符号	内容	CHB (标准通孔式)	CHBF (全通孔式)
a	无符号	●	●
	R1	●	●
	R2	●	●
b	10	●	
	15	●	●
	20	●	●
	25	●	●
	32	●	●
	40	●	●
	50	●	
c	无符号	●	●
	E	●	

注1: 接管口径为10时, 为全通孔式, 机种型号为CHB。

〈型号表示例〉

CHB-R1-15-E

机种名: CHB (标准通孔式)

- a** 控制器 : 单作用式常闭型
- b** 接管口径 : Rc 1 / 2
- c** 阀体材质 : 不锈钢(SCS13)

HNB/G

USB/G

FAB/G

FGB/G

FVB

FWB/G

FHB

FLB

AB

AG

AP·AD

APK·ADK

干燥空气用

防爆型

NAB·NSB

NP·NAP·NVP

CHB/G

MXB/G

其他应用

PDFAD·PJ

CV·CVS

CPE·CPD

医疗分析

按订单生产产品

紧凑型

气动式

球阀

2通

阀