

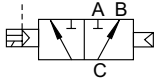
气动式球阀3通阀 电磁阀搭载型
(紧凑型旋转阀)

CHG-V※ · CHG-X※ Series

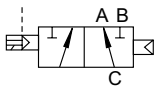
●接管口径: Rc1/2 ~ Rc2

JIS符号

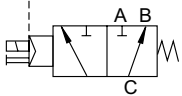
●CHG-V1(双作用-常通B-C通路)



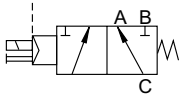
●CHG-V2(双作用-常通A-C通路)



●CHG-X1(单作用-常通B-C通路)



●CHG-X2(单作用-常通A-C通路)



通用规格

项目	CHG-V※ (双作用式)	CHG-X※ (单作用式)	
动作区分	电磁阀搭载型:双作用动作型	电磁阀搭载型:单作用动作型	
使用流体	水·温水·空气·油(500mm ² /s以下)		
动作压力范围 MPa	0~1.0		
耐压(采用水压) MPa	2.0		
流体温度 °C	0~80(不得冻结)		
环境温度 °C	-10~60(不得冻结)		
使用环境	室内		
阀座泄漏 cm ³ /min	0(只是在水压1MPa时)		
安装方式	任意		
使用频率 次/min	1以下		
加压方向	限定于C气口加压		
旋转式 控制 器	先导流体	压缩空气	
	给润滑油	不要(给润滑油时,使用透平油1种ISO VG32)	
	耐压(采用水压) MPa	1.05	
	动作压力范围 MPa	0.35~0.7	0.4~0.7
	流体温度 °C	5~60	
接管口径	IN气口	Rc1/8	阀体接管口径Rc1/2~Rc1 1/4时:Rc1/8 阀体接管口径Rc1 1/2~Rc2时:Rc1/4
	EHX气口	Rc1/8	Rc1/8

电气规格

额定电压	AC100V(50/60Hz), AC200V(50/60Hz), DC24V	
启动电流(A)	AC100V	0.056/0.044(50/60Hz)
	AC200V	0.028/0.022(50/60Hz)
	DC24V	0.075
保持电流(A)	AC100V	0.028/0.022(50/60Hz)
	AC200V	0.014/0.011(50/60Hz)
	DC24V	0.075
功率(W)	AC100V	1.8/1.4(50/60Hz)
	AC200V	1.8/1.4(50/60Hz)
	DC24V	1.8
耐热等级	B	
保护构造	防尘	
电压变化范围	±10%	

各机种规格

项目 机种型号	接管口径	通孔直径 (mm)	Cv值	质量(kg)	
				双作用型	单作用型
CHG-V※·X※-15-※	Rc1/2	10	3	1.3	1.4
CHG-V※·X※-20-※	Rc3/4	14	6	1.4	1.5
CHG-V※·X※-25-※	Rc 1	19	11	1.6	2.5
CHG-V※·X※-32-※	Rc1 1/4	23	16	2.5	3.6
CHG-V※·X※-40-※	Rc1 1/2	30	28	3.0	5.2
CHG-V※·X※-50-※	Rc 2	38	47	3.9	6.1

※1: 上述型号只表示基本的阀体材质。
其他方面的组合请参阅型号表示方式。

型号表示方法

CHG - X1 - 15 - E B - S - AC200V

机种型号

a 控制器

b 接管口径

c 阀体材质

d 线圈选择项

e 其他选择项

f 电压

符号	内容
a	V1 双作用式 常通B-C流路
	V2 双作用式 常通A-C流路
	X1 双作用式 常通B-C流路
	X2 双作用式 常通A-C流路
b 接管口径	15 Rc 1 / 2
	20 Rc 3 / 4
	25 Rc 1
	32 Rc 1 1/4
	40 Rc 1 1/2
	50 Rc 2
c	0 青铜(CAC406)
	E 不锈钢(SCS13)
d 线圈选择项	无符号 直接导线
	B 带小型端子箱
	L 小型端子箱带指示灯
	C C型接插件带导线
	C2 C型接插件带导线 带浪涌吸收器 · 指示灯
	D D型接插件带导线 带浪涌吸收器 · 指示灯
e	无符号 无
	S 带消声器的流量控制阀 ※1
f 电压	AC100V AC100V50/60Hz、AC110V60Hz
	AC200V AC200V50/60Hz、AC220V60Hz
	DC24V DC24V

※1：附带CKD制的SMW2-6A的产品。

〈型号表示例〉

CHG-X1-15-EB-S-AC200V

机种名：CHG

- a 控制器 : 单作用式 常通B-C流路
- b 接管口径 : Rc 1 / 2
- c 阀体材质 : 不锈钢(SCS13)
- d 线圈选择项 : 带小型端子箱
- e 其他选择项 : 带消声器的流量控制阀
- f 电压 : AC200V 50/60Hz.AC220V 60Hz

HNB/G

USB/G

FAB/G

FGB/G

FVB

FWB/G

FHB

FLB

AB

AG

AP·AD

APK·ADK

干燥空气用

防爆型

NAB·NSB

NP·NAP·NVP

CHB/G

MXB/G

其他应用

PDFAD·PJ

CV·CVS

CPE·CPD

医疗分析

接单生产产品

电气

电磁阀

球阀

3通阀

电磁阀

电磁阀