



直动式2通电磁阀 集成·控制器
(MULTILEX VALVE)

GAB422 Series

- 常通（通电时闭）型
- 集中给气型（C气口加压）

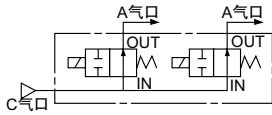


详细内容请参照「CKD 欧洲规格
适用品指南」。



集成回路结构

- GAB422
(集中给气型·C气口加压)



通用规格

项目	标准规格	选择项规格	
使用流体	空气·燃气·低真空(1.33×10 ⁵ Pa)·水·煤油·油(50mm ² /s以下)	温水	蒸汽
动作压力范围	MPa	0~2 (由于型号不同, 选用时请参照机种规格的最大动作压力差。)	
最高使用压力	MPa	2	1
耐压 (采用水压)	MPa	10	
流体温度	°C	-10~60 (不得冻结)	-10~90
环境温度	°C	-20~60	-20~100
耐热等级		B	H
环境条件	没有腐蚀性气体和易爆性气体的场所		
阀构造	直动型截止构造		
阀座泄漏 (JIS标准) cm ³ /min	0	密封材质为PTFE时 大气压300以下	
安装方式	任意		

机种分类规格

项 目 机种型号	接管口径	通孔直径 (mm)	Cv值	有效截面积 (mm ²)	最高动作压力差 (MPa)						额定电压	视在功率(VA)				功率(W)		
					空气		水·温水·煤油		油(50mm ² /s)			蒸汽	保持时		启动时		AC 50/60Hz	DC
					AC	DC	AC	DC	AC	DC		AC	50Hz	60Hz	50Hz	60Hz		
GAB422-1	—	1.5	0.1	1.8	2.0	2.0	2.0	2.0	2.0	2.0	2.0	AC100V 50/60Hz AC110V 60Hz AC200V 50/60Hz AC220V 60Hz DC12V DC24V DC48V DC100V	22	18	35	29	8.7/6.7	15.5 (14)
GAB422-2		2.0	0.15	2.7	1.0	1.0	1.0	1.0	1.0	1.0	1.0							
GAB422-3		3.0	0.31	6.2	0.7	0.7	0.7	0.7	0.7	0.7	0.7							
GAB422-4		3.5	0.40	7.5	0.5	0.5	0.5	0.5	0.5	0.5	0.5							
GAB422-5		4.0	0.48	9.1	0.4	0.4	0.4	0.4	0.4	0.4	0.4							
GAB422-6		5.0	0.62	12.3	0.25	0.25	0.25	0.25	0.25	0.25	0.25							
GAB422-7		7.0	0.82	15.6	0.15	0.15	0.15	0.15	0.15	0.15	0.15							

※1：上述型号表示通孔直径的基本参数，其他方面的组合请参照型号表示方式。

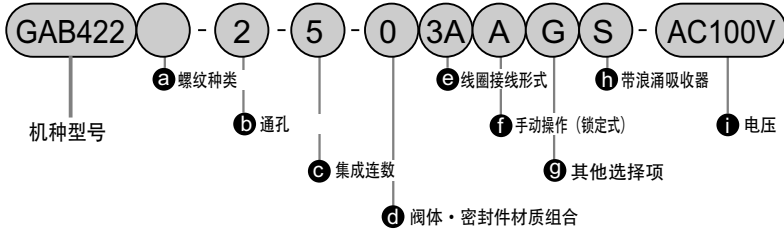
※2：有关接管口径的型号，请参照型号表示方法(143页)以及外形尺寸(145页)。

※3：额定电压的波动范围请控制在±10%以内进行使用。

※4：() 内为带DIN端子箱的DC电压规格的场所。

※5：内置二极管线圈的最大工作压力差请参照DC栏进行。

型号表示方法



a	符号	内容			
a 螺纹种类	无符号	Rc			
	G	G			
	N	NPT			
b 通孔	1	φ1.5			
	2	φ2			
	3	φ3			
	4	φ3.5			
	5	φ4			
	6	φ5			
	7	φ7			
c 集成连数	2	2连			
	∞	∞			
	10	10连			
	0	只限与单体阀			
d 阀体·密封件材质组合		阀体	密封件	处理	备注
	无符号	标准	丁腈橡胶	—	空气·燃气·低真空·水·煤油用
	B	黄铜	氟橡胶	—	耐热用
	C	黄铜	PTFE	—	蒸汽用(◎项:4A·4K·4H选定)
	P	黄铜	乙丙烯橡胶	禁油处理	温水、酒精类用
	D	黄铜	丁腈橡胶	—	空气·燃气·低真空·水·煤油用
	E	黄铜	氟橡胶	—	耐热用
	F	黄铜	PTFE	—	溶剂系用
	R	黄铜	乙丙烯橡胶	禁油处理	—
	H	黄铜	丁腈橡胶	—	—
	J	黄铜	氟橡胶	—	—
	K	黄铜	PTFE	—	—
	L	不锈钢	丁腈橡胶	禁油处理	—
	M	不锈钢	氟橡胶	—	—
N	不锈钢	PTFE	—	—	

e 线圈接线形式		f 手动操作 (锁定式)			g 其他选择项		h 带浪涌吸收器		i 额定电压	
内容		(手动操作)			电缆线管 (船用电线贯穿金属附件)		导线管 (电线管配管)		内容	
		A-15a	A-15b	A-15c	CTC 19	G1/2				
无符号	标准	直接导线		A		S		AC 100V、AC 200V		
2E	选择项	带DIN端子箱 (G1/2)		A		S		AC 100V、AC 200V		
2G	选择项	带DIN端子箱 (Pg11)		A		S		DC 12V、DC 24V、DC 48V、DC 100V		
2H	选择项	DIN端子箱带小型指示灯 (Pg11)		A		S		AC 100V、AC 200V、DC 24V		
3A	选择项	导线		A		S		AC 100V、AC 200V		
3K	选择项	带方形端子箱 (G1/2)		A		S		DC 12V、DC 24V、DC 48V、DC 100V		
3H	选择项	方形端子箱带指示灯 (G1/2)		A		S		AC 100V、AC 200V、DC 24V、DC 100V		
4A	选择项	导线		A		S		AC 100V、AC 200V		
4K	选择项	带方形端子箱 (G1/2)		A		S		AC 100V、AC 200V		
4H	选择项	方形端子箱带指示灯 (G1/2)		A		S		AC 100V、AC 200V		
5A	选择项	导线		A		S		AC 100V、AC 200V		
5K	选择项	带方形端子箱 (G1/2)		A		S		AC 100V、AC 200V		
5H	选择项	方形端子箱带指示灯 (G1/2)		A		S		AC 100V、AC 200V		

有关e项

- ※ 7: 有关线圈的详细选定, 请参照P118。
- ※ 8: 线圈接线形式标准为无符号, 在有(f)(g)(h)时, 请在(e)项中记为00。
- ※ 9: 5A、5K、5H型因二极管的作用, 把AC电源变为DC的线圈。
- ※ 10: 对于带方形端子箱的线圈(H种除外), 也能制造防水型规格, 请咨询本公司。
- ※ 11: 使用蒸汽时, 请把(d)(e)项指定为C4A、C4K、C4H。

有关f~h项

- ※ 12: 与(f)(g)(h)项相同的项目没有时, 请作为无符号。
- ※ 13: (d)项为C、F、K、N时, 不能安装手动操作(f)项(A)。
- ※ 14: (g)项为D、E、F、G、H之中请选择一个。
- ※ 15: 浪涌吸收器在选用直接导线类型线圈时为备件, 在带端子箱式线圈时, 安装在端子箱内。
- ※ 16: 内置二极管线圈以及(e)项2H的DC24V线圈为标准装备, 内置浪涌吸收器。

有关i项

- ※ 17: AC100V线圈可用于AC100V50/60Hz、AC110V60Hz、AC200V线圈可用于AC200V50/60Hz、AC220V60Hz。只是在(e)项中5A、5K、5H用线圈只限AC100V50/60Hz、AC200V50/60Hz的使用。
- ※ 18: 上述以外的电压请咨询本公司。
- ※ 19: 导线长度: 标准: 300mm以外, 有500mm为单位的, 选用时请咨询本公司。

<型号表示例1>

GAB422N-2-6-AC100V
机种名: GAB422(通电时闭型·集中给气型)

- a 螺纹种类: NPT
- b 通孔: φ2
- c 集成连数: 6连
- d 阀体·密封件材质组合: 阀体-黄铜、密封件-丁腈橡胶
- e 线圈接线形式: 直接导线
- f ~ h: 无
- i 额定电压: AC 100V 50/60Hz、AC 110V 60Hz

<型号表示例2>

GAB422-3-0-000AS-AC100V
机种名: GAB422(通电时闭型·集中给气型)

- a 螺纹种类: Rc
- b 通孔: φ3
- c 集成连数: 仅单体阀
- d 阀体·密封件材质组合: 阀体-黄铜、密封件-丁腈橡胶
- e 线圈接线形式: 直接导线
- f 手动操作(锁定式): 有
- g 其他选择项: 无
- h 浪涌吸收器: 带浪涌吸收器
- i 额定电压: AC 100V 50/60Hz、AC 110V 60Hz

型号选定的注意事项

- ※ 1: (e)~(i)项标有记号的组合能制作。
- ※ 2: 限于遮蔽板及配管底板配管的订货, 请咨询本公司。

有关c~d项

- ※ 3: 选用集成连数11连以上, 请咨询本公司。
- ※ 4: 材质组合请参照卷头P34。
- ※ 5: 标准为无符号。在有(e)(f)(g)(h)项, 请在(d)项中记为0。
- ※ 6: 作为防锈对策, 对应有连续式加热氧化表面处理(防锈涂装), 请咨询本公司。但是, 选择手动操作选择项(A)时, 不能进行连续式加热氧化表面处理。

HNB/G
USB/G
FAB/G
FGB/G
FVB
FWB/G
FHB
FLB
AB
AG
AP·AD
APK·ADK
干燥空气用
防爆型
NAB·NSB
NP·NAP·NVP
CHB/G
MXB/G
其他应用
PDFAD·PJ
CV·CVS
CPE·CPD
医疗分析
按订单生产产品
MULTILEX VALVE
直动式2通电磁阀