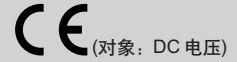


单体阀 ISO 尺寸 2
DIN 端子箱类型
先导式 5 通阀 ISO 标准阀

PV5G-8 Series

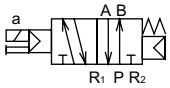
●适应缸径：最大 ϕ 160



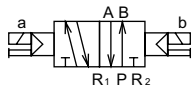
JIS 符号

●5通阀

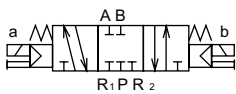
2位单电控 (FG-S)



2位双电控 (FG-D)

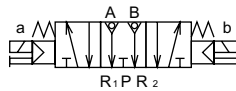


3位中封 (FHG)



3位中封

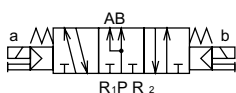
无泄漏型 (FPG)



3位A•B•R连接 (FJG)

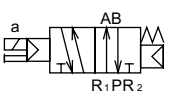


3位P•A•B连接 (FIG)



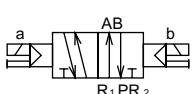
2位双电控

排气加压类型 (YZ-S)



2位双电控

排气加压类型 (YZ-D)



通用规格

项目	内容
阀的种类和操作方式	先导式软滑阀
使用流体	压缩空气
最高使用压力 MPa	1.0
最低使用压力 MPa	0.15 0.20(3位) 注1
保证内压力 MPa	1.50
环境温度 °C	-5~60(不得冻结)
流体温度 °C	5~60
给油	不要
保护构造	防尘、防喷流 (IP65)
泄漏 cm ³ /min (A,B→R气口)	10 (ANR)以下 仅限于3位中封 无泄漏型 0.3 (ANR)以下
振动/冲击 m/s ²	50以下/300以下
使用气氛	不可在腐蚀性气体环境中使用

注1: 使用中仅限于YZ-S其压力供给是R1>R2≥0.1MPa。

电气规格

项目	内容				
额定电压 V	AC	100 (50 / 60Hz)			
	DC	110 (60Hz)			
		12,24			
额定电压变动范围	±10%				
视在功率 (电流值A)	VA	AC	100V	2.3 (0.023)	2.4 (0.024)
		110V	2.5 (0.023)	2.6 (0.024)	
	W	DC	12V	1.0 (0.083)	1.2 (0.100)
		24V	1.0 (0.042)	1.2 (0.050)	
耐热等级	B (封装线圈)				
配线方式	电气插头接插件				

注2: AC类型的电流值是保持电流。

分机种规格

项目	PV5G-8			
接管口径	注1	Rc3/8	Rc1/2	Rc3/4
响应时间 ms	2位	单电控	40 (ON时)、60 (OFF时)	
		双电控	40	
注2	3位	40 (ON时)、60 (中位时)		
质量 kg	2位	单电控	0.63	
		双电控	0.67	
注3	3位	无泄漏型以外	0.70	
		中封无泄漏型	1.35	

注1: 配管气口的螺纹牙对应于G螺纹和NPT螺纹, 请咨询协商。

注2: 响应时间是在供给压力0.5MPa, 无给油下的数值。随着压力和给油质量的变化而改变。

注3: 质量是指没有底板时的质量。

流量特性

机种型号	接管口径	切换位置区分	P→A/B		A/B→R1/R2	
			C [dm ³ /(s·bar)]	b	C [dm ³ /(s·bar)]	b
PV5G-8	Rc3/8	2位单电控	10.7	0.17	13.0	0.19
		2位双电控	10.7	0.17	13.0	0.19
		3位中封	10.0	0.16	11.0	0.25
		3位A·B·R连接	9.9	0.14	13.0	0.16
		3位P·A·B连接	11.0	0.12	12.0	0.21
		3位中封无泄漏型	6.6	—	6.2	—

注1: 有效截面积S与声速导率C的换算公式是 $S=5.0 \times C$ 。

耐切削油对应规格

可以在第10页型号表示方法 ④项中进行"A"选择。

DIN端子箱类型	PV5G-6	I/O插件类型	PV5-6R
	PV5G-8		PV5-8R
	CMF1		CMF1
	CMF2		CMF2
	CMFZ		CMFZ
资料·规格书		资料·规格书	

PV5G-8 Series

单体阀；ISO尺寸2

DIN端子箱类型 型号表示方法

●ISO尺寸2

PV5G - 8 - FG-S - 3 - N - A03

机种型号

ISO尺寸2

a 切换位置区分

b 额定电压

c 指示灯·浪涌吸收器

d 选择项

e 有无底板和接管口径

⚠ 型号选定中的注意事项

注1: 带指示灯和浪涌吸收器的回路图
请参阅卷头第5页。

〈型号表示例〉

PV5G-8-FG-S-3-N-A03

机种名称:PV5G-ISO尺寸2(DIN端子箱类型)

- a 切换位置区分 : P加压类型2位
单线圈
- b 额定电压 : DC24V
- c 通电指示灯 : 带指示灯、浪涌吸收器
- d 选择项 : 没有
- e 底板接管口径 : 横向配管Rc3/8
P气口Rc1/2

符号		内容	机种型号
a 切换位置区分			PV5G-8
FG-S	P加压类型	2位单电控	●
FG-D		2位双电控	●
FHG-D		3位中封	●
FJG-D		3位ABR连接	●
FIG-D		3位PAB连接	●
FIG-D		3位中封	●
YZ-S	排气加压类型	2位单电控	●
YZ-D		2位双电控	●
b 额定电压			
1	AC 100V		●
3	DC 24V		●
4	DC 12V		●
5	AC 110V		●
c 指示灯·浪涌吸收器			
无符号	没有		●
N	带指示灯·浪涌吸收器 注1		●
d 选择项			
无符号	没有		●
A	切削油对应产品		●
e 有无底板和接管口径			
无符号	没有底板		●
A03	横向配管 Rc 3/8 (仅R气口 Rc 1/2)		●
A04	横向配管 Rc 1/2		●
A06	横向配管 Rc 3/4		●
B03	底面配管 Rc 3/8 (仅R气口 Rc 1/2)		●
B04	底面配管 Rc 1/2		●
B06	底面配管 Rc 3/4		●

ISO尺寸2 底板规格和型号表示方法

CB2 - A03

a 配管连接方法

符号	方式	P·A·B气口	R1·R2气口	质量(kg)
a 配管连接方法				
A03	横向配管	Rc 3/8	Rc 1/2	0.66
A04		Rc 1/2		0.64
A06		Rc 3/4	Rc 3/4	1.40
B03	底面配管	Rc 3/8	Rc 1/2	0.62
B04		Rc 1/2		0.61
B06		Rc 3/4	Rc 3/4	1.40