

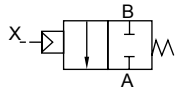
气控式2通阀
(气缸阀)

SAB ※ A Series

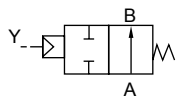
- NC (常闭) 型、NO (常通) 型、双作用动作型
- 接管口径: Rc1/4~Rc2 32~80法兰
- 使用流体: 空气、燃气

JIS符号

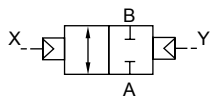
● NC (常闭) 型



● NO (常通) 型



● 双作用动作型



通用规格

项目	SAB1A	SAB2A	SAB3A
动作区分	NC (常闭) 型	NO (常通) 型	双作用动作型
使用流体	空气・燃气 (※1)		
动作压力范围	MPa 0~0.9	MPa 0~1	
耐压 (水压)	MPa 2.0	MPa 2.0	
先导空气压力	MPa 0.35~0.7	请参照卷头第10页。	
流体温度	℃ -10~60 (不得冻结) (※2)		
环境温度	℃ -10~60		
阀座泄漏	cm ³ /min 0.12以下 (水压时)		
安装姿态	随意		

※1: 控制流体的检查清单请参阅卷头第14页。

※2: 对于氟橡胶的密封材料 (FKM) 是-10~90℃。

按照机种规格

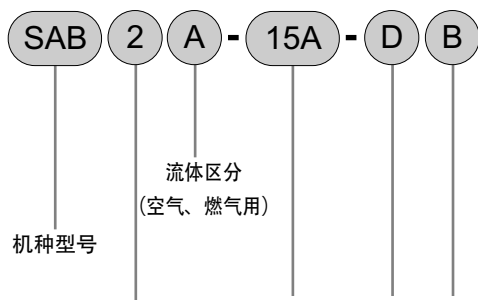
项 目 机种型号	接管口径	通孔直径 (mm)	C [dm ³ /(s·bar)]	b	S (mm ²)	允许背压 (MPa)	先导接管 口径	质量 (kg)
NC(常闭)型								
SAB1A-8A	Rc 1/4	10	8.3	0.4	—	0.5	Rc 1/8	0.3
SAB1A-10A	Rc 3/8	10	11	0.4	—			0.3
SAB1A-15A	Rc 1/2	15	—	—	120	0.1		0.6
SAB1A-20A	Rc 3/4	16	—	—	150			0.8
SAB1A-25A	Rc 1	20	—	—	240			1.1
SAB1A-32A	Rc 1 ¹ / ₄	26	—	—	390			2.2
SAB1A-32F	32法兰	26	—	—	390			5.2
SAB1A-40A	Rc 1 ¹ / ₂	32	—	—	610			3.2
SAB1A-40F	40法兰	32	—	—	610			6.3
SAB1A-50A	Rc 2	42	—	—	920			5.2
SAB1A-50F	50法兰	42	—	—	920			9.1
SAB1A-65F(※2)	65法兰	65	—	—	1290			19.5
SAB1A-80F(※2)	80法兰	79	—	—	1840	23.5		
NO(常通)型								
SAB2A-8A	Rc 1/4	10	8.9	0.4	—	0.1	Rc 1/8	0.3
SAB2A-10A	Rc 3/8	10	12	0.3	—			0.3
SAB2A-15A	Rc 1/2	15	—	—	140			0.6
SAB2A-20A	Rc 3/4	16	—	—	180			0.8
SAB2A-25A	Rc 1	20	—	—	280			1.1
SAB2A-32A	Rc 1 ¹ / ₄	26	—	—	450	0.05		2.2
SAB2A-32F	32法兰	26	—	—	450			5.2
SAB2A-40A	Rc 1 ¹ / ₂	32	—	—	680			3.2
SAB2A-40F	40法兰	32	—	—	680			6.3
SAB2A-50A	Rc 2	42	—	—	1020			5.2
SAB2A-50F	50法兰	42	—	—	1020			9.1
SAB2A-65F(※2)	65法兰	65	—	—	1290			19
SAB2A-80F(※2)	80法兰	79	—	—	1840		23	
双作用动作型(※1)								
SAB3A-8A	Rc 1/4	10	8.3 (8.9)	0.4	—	1	Rc 1/8	0.3
SAB3A-10A	Rc 3/8	10	11 (12)	0.4 (0.3)	—			0.3
SAB3A-15A	Rc 1/2	15	—	—	120 (140)			0.6
SAB3A-20A	Rc 3/4	16	—	—	150 (180)			0.8
SAB3A-25A	Rc 1	20	—	—	240 (280)			1.1
SAB3A-32A	Rc 1 ¹ / ₄	26	—	—	390 (450)			2.2
SAB3A-32F	32法兰	26	—	—	390 (450)			5.2
SAB3A-40A	Rc 1 ¹ / ₂	32	—	—	610 (680)			3.2
SAB3A-40F	40法兰	32	—	—	610 (680)			6.3
SAB3A-50A	Rc 2	42	—	—	920 (1020)			5.2
SAB3A-50F	50法兰	42	—	—	920 (1020)			9.1
SAB3A-65A(※2)	65法兰	65	—	—	1290			18
SAB3A-80A(※2)	80法兰	79	—	—	1840			22

※1：双作用动作型的C值、b值、S值是（ ）内A气口加压时的数值。

※2：接管口径65法兰和80法兰是按订单生产产品。

※3：有效截面积S和声速导率C之间的换算公式是 $S \approx 5.0 \times C$ 。

型号表示方法



流体区分
(空气、燃气用)

機種型号

a 动作区分

b 接管口径

c 阀体·密封材质组合

※1

d 其它选择项

※2

符号	内容		
a 动作区分			
1	NC (常闭) 型		
2	NO (常通) 型		
3	双作用动作型		
b 接管口径			
8A	Rc 1/4		
10A	Rc 3/8		
15A	Rc 1/2		
20A	Rc 3/4		
25A	Rc 1		
32A	Rc 1 ¹ / ₄		
32F	32法兰		
40A	Rc 1 ¹ / ₂		
40F	40法兰		
50A	Rc 2		
50F	50法兰		
65F	65法兰 (按订单生产)		
80F	80法兰 (按订单生产)		
c 阀体·密封材质组合			
		阀体	密封
0	标准	青铜	丁腈橡胶
B	选择项	青铜	氟橡胶
P		青铜	乙烯、丙烯橡胶
D		不锈钢	丁腈橡胶
E		不锈钢	氟橡胶
R		不锈钢	乙烯、丙烯橡胶
d 其它选择项			
无符号	没有选择项		
B	安装板		

⚠ 型号选定时的注意事项

※1：接管口径65F、80Fの場合，阀体、密封材质组合符号仅限于O、B。

但是阀体的材质是铸铁。

※2：安装板 (d 项B) 仅限于安装接管口径8A~32A。

〈型号表示例〉

SAB2A-15A-DB

機種:SAB

a 动作区分 : NO (常通) 型

b 接管口径 : Rc 1/2

c 阀体·密封材质组合

: 阀体不锈钢, 密封丁腈橡胶

d 其它选择项 : 带安装板