

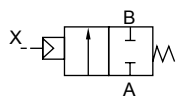
气控式2通阀
(气缸阀)

SAB※W Series

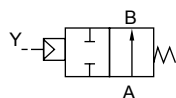
- NC (常闭) 型、NO (常通) 型、双作用动作型
- 接管口径: Rc1/4~Rc2、32~80法兰
- 使用流体: 水、没有腐蚀性的液体

JIS符号

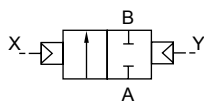
● NC (常闭) 型



● NO (常通) 型



● 双作用动作型



通用规格

| 项目 | SAB1W | SAB2W | SAB3W |
|---------|----------------------|--------------------|--------|
| 动作区分 | NC (常闭) 型 | NO (常通) 型 | 双作用动作型 |
| 使用流体 | 水・没有腐蚀性的液体 (※1) | | |
| 流体粘度 | mm ² /s | 500以下 | |
| 动作压力范围 | MPa | 0~0.7 (※2) | 0~1 |
| 耐压 (水压) | MPa | 2.0 | |
| 流体温度 | °C | -10~60 (不得冻结) (※3) | |
| 环境温度 | °C | -10~60 | |
| 阀座泄漏 | cm ³ /min | 0 (水压时) | |
| 安装姿态 | 随意 | | |
| 水锤数值 | MPa | 1以下 (根据水管方法) | |

※1: 控制流体的检查清单请参阅卷头第14页。

※2: 但是, 按照类型而异, 因此请参照各个机种规格的动作范围。

※3: 对于氟橡胶的密封材料 (FKM) 是-10~90°C。

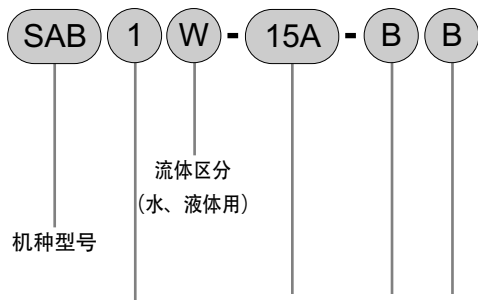
按照机种规格

| 项目 机种型号 | 接管口径 | 通孔直径 (mm) | Cv数值 | 动作压力范围 (MPa) | | | 先导空气压力 (MPa) | | | 先导接管 口径 | 质量 (kg) | | |
|----------------|----------|--------------|------|--------------|-----|----------|--------------|--------|------|------------|---------|-----|------|
| | | | | NC型 | NO型 | 双作用型 | NC型 | NO型 | 双作用型 | | NC型 | NO型 | 双作用型 |
| SAB※W-8A | Rc 1/4 | 10 | 2.3 | 0~0.7 | 0~1 | 0.35~0.7 | (※1) | Rc 1/8 | 0.3 | | | | |
| SAB※W-10A | Rc 3/8 | 10 | 2.6 | | | | | | 0.3 | | | | |
| SAB※W-15A | Rc 1/2 | 15 | 5.6 | | | | | | 0.6 | | | | |
| SAB※W-20A | Rc 3/4 | 16 | 8 | | | | | | 0.8 | | | | |
| SAB※W-25A | Rc 1 | 20 | 12 | | | | | | 1.1 | | | | |
| SAB※W-32A | Rc 1 1/4 | 26 | 20 | 0~0.5 | 0~1 | 0.25~0.7 | (※1) | Rc 1/8 | 2.3 | 2.2 | 2.2 | | |
| SAB※W-32F | 32法兰 | 26 | 20 | | | | | | 5.3 | 5.2 | 5.2 | | |
| SAB※W-40A | Rc 1 1/2 | 32 | 32 | | | | | | 3.4 | 3.2 | 3.2 | | |
| SAB※W-40F | 40法兰 | 32 | 32 | | | | | | 6.5 | 6.3 | 6.3 | | |
| SAB※W-50A | Rc 2 | 42 | 50 | | | | | | 5.5 | 5.2 | 5 | | |
| SAB※W-50F | 50法兰 | 42 | 50 | | | | | | 9.4 | 9.1 | 8.9 | | |
| SAB※W-65F (※2) | 65法兰 | 65 | 70 | | | | | | 20.5 | 19 | 18 | | |
| SAB※W-80F (※2) | 80法兰 | 79 | 100 | | | | | | 25 | 23 | 22 | | |

※1: 关于NO型 双作用动作型的先导空气压力, 请参阅卷头第10页。

※2: 接管口径65法兰和80法兰是按订单生产产品。

型号表示方法



a 动作区分

b 接管口径

c 阀体・密封材质组合
※1

d 其它选择项
※2

| 符号 | 内容 | | |
|--------------------|--------------|-----|---------|
| a 动作区分 | | | |
| 1 | NC (常闭) 型 | | |
| 2 | NO (常通) 型 | | |
| 3 | 双作用动作型 | | |
| b 接管口径 | | | |
| 8A | Rc 1/4 | | |
| 10A | Rc 3/8 | | |
| 15A | Rc 1/2 | | |
| 20A | Rc 3/4 | | |
| 25A | Rc 1 | | |
| 32A | Rc 1 1/4 | | |
| 32F | 32法兰 | | |
| 40A | Rc 1 1/2 | | |
| 40F | 40法兰 | | |
| 50A | Rc 2 | | |
| 50F | 50法兰 | | |
| 65F | 65法兰 (按订单生产) | | |
| 80F | 80法兰 (按订单生产) | | |
| c 阀体・密封材质组合 | | | |
| | | 阀体 | 密封 |
| 0 | 标准 | 青铜 | 丁腈橡胶 |
| B | 选择项 | 青铜 | 氟橡胶 |
| P | | 青铜 | 乙烯、丙烯橡胶 |
| D | | 不锈钢 | 丁腈橡胶 |
| E | | 不锈钢 | 氟橡胶 |
| R | | 不锈钢 | 乙烯、丙烯橡胶 |
| d 其它选择项 | | | |
| 无符号 | 没有选择项 | | |
| B | 安装板 | | |

型号选定时的注意事项

- ※1：接管口径65F、80Fの場合，阀体、密封材质组合符号仅限于O、B。但是阀体的材质是铸铁。
 ※2：安装板（d项B）仅限于安装接管口径8A~32A。

〈型号表示例〉

SAB1W-15A-BB

机种:SAB

- a 动作区分 : NC (常闭) 型
- b 接管口径 : Rc 1 / 2
- c 阀体・密封材质组合 : 阀体青铜、密封氟橡胶
- d 其它选择项 : 带安装板