

气控式2通阀 电磁阀搭载型

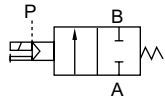
# SVB※ W Series

- NC (常闭) 型、NO (常通) 型
- 接管口径: Rc1/4 ~ Rc2、32 ~ 80 法兰
- 使用流体: 水、没有腐蚀性的液体

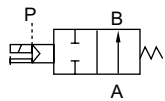


## JIS符号

● (常闭) 型



● NO (常通) 型



## 通用规格

项目	SVB1W	SVB2W
动作区分	NC (常闭) 型	NO (常通) 型
使用流体	水・没有腐蚀性的液体 (※1)	
流体粘度	mm <sup>2</sup> /s 500以下	
动作压力范围	MPa 0~0.7 (※2)	MPa 0~1
耐压 (水压)	MPa 2.0	
流体温度	°C -10~60 (不得冻结)	
环境温度	°C -10~60	
阀座泄漏	cm <sup>3</sup> /min 0 (水压时)	
安装姿态	随意	
水锤数值 (参考)	MPa 1以下 (根据水管方法)	

※1: 控制流体的检查清单请参阅卷头第14页。

※2: 但是, 按照类型而异, 因此请参照各个机种规格的动作范围。

电气规格		
额定电压		AC100V (50/60Hz)・110V (60Hz)、AC200V (50/60Hz)・220V (60Hz)、DC24V
视在电压 (VA)	保持时	3.6 (50Hz)、2.8 (60Hz)
	启动时	11 (50Hz)、9 (60Hz)
消耗功率 (W)	AC	1.9 (50Hz)、1.5 (60Hz)
	DC	2.0
耐热等级		B
保护构造 (IEC标准529)	直接导线	IPX2
	带DIN端子箱 (Pg9)	IPX5
	带T型端子箱 (G1/2)	IPX5

注1: 请在允许电压范围是额定电压的±10%以内使用。

## 按照机种规格

项 目 机种型号	接管口径	通孔直径 (mm)	Cv数值	动作压力范围 (MPa)		先导空气压力 (MPa)		先导接管 口径	质量 (kg)	
				NC型	NO型	NC型	NO型		NC型	NO型
SVB※W-8A	Rc 1/4	10	2.3	0~0.7	0~1	0.35~0.7	(※1)	Rc 1/8	0.5	
SVB※W-10A	Rc 3/8	10	2.6						0.5	
SVB※W-15A	Rc 1/2	15	5.6						0.8	
SVB※W-20A	Rc 3/4	16	8						1.0	
SVB※W-25A	Rc 1	20	12						1.3	
SVB※W-32A	Rc 1 1/4	26	20	0~0.5	0~1	0.25~0.7	(※1)	Rc 1/8	2.5	2.4
SVB※W-32F	32法兰	26	20						5.5	5.4
SVB※W-40A	Rc 1 1/2	32	32						3.6	3.4
SVB※W-40F	40法兰	32	32						6.7	6.5
SVB※W-50A	Rc 2	42	50						5.7	5.4
SVB※W-50F	50法兰	42	50						9.6	9.3
SVB※W-65F (※2)	65法兰	65	70						20.5	19.0
SVB※W-80F (※2)	80法兰	79	100						25.0	23.0

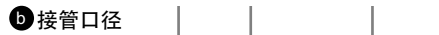
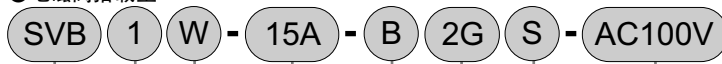
※1: 关于NO型的先导空气压力, 请参阅卷头第10页

※2: 接管口径65法兰和80法兰是按订单生产产品。

□

型号表示方法

●电磁阀搭载型



符号	内 容
<b>a 动作区分</b>	
1	NC (常闭) 型
2	NO (常通) 型

<b>b 接管口径</b>	
8A	Rc 1/4
10A	Rc 3/8
15A	Rc 1/2
20A	Rc 3/4
25A	Rc 1
32A	Rc 1 <sup>1</sup> / <sub>4</sub>
32F	32法兰
40A	Rc 1 <sup>1</sup> / <sub>2</sub>
40F	40法兰
50A	Rc 2
50F	50法兰
65F	65法兰 (按订单生产)
80F	80法兰 (按订单生产)

<b>c 阀体・密封材质组合</b>			
		阀体	密封
0	标准	青铜	丁腈橡胶
B	选择项	青铜	氟橡胶
P		青铜	乙烯、丙烯橡胶
D		不锈钢	丁腈橡胶
E		不锈钢	氟橡胶
R		不锈钢	乙烯、丙烯橡胶

<b>d 线圈</b>		
2C	标准	直接导线
2G	选择项	带DIN端子箱 (Pg9)
2H		带指示器带DIN端子箱 (Pg9)
3T		带T型端子箱 (G1/2)
3R		带指示器带T型端子箱 (G1/2)

<b>e 其它选择项</b>	
无符号	没有选择项
S	带浪涌吸收器
B	安装板

<b>f 电压</b>	
AC100V	AC100V50/60Hz AC110V60Hz
AC200V	AC200V50/60Hz AC220V60Hz
DC24V	DC24V

⚠ 型号选定时的注意事项

- ※1: 接管口径65F、80Fの場合, 阀体・密封材质组合符号仅限于O、B。但是阀体的材质是铸铁。
- ※2: 安装板 (e 项B) 仅限于安装接管口径8A~32A。
- ※3: 同时追加浪涌吸收器和指示器的场合, 请在 e 项用SB表示。
- ※4: 浪涌吸收器在导线线圈的场合添附, 在带端子箱线圈的场合安装在端子箱中。
- ※5: 手动操作 (无锁定式) 是标准规格。

e 其它选择项

- ※2
- ※3
- ※4
- ※5

<型号表示例>

SVB1W-15A-B2GS-AC100V

机种:SVB

a 动作区分 : NC (常闭) 型

b 接管口径 : Rc 1/2

c 阀体・密封材质组合 : 阀体青铜, 密封氟橡胶

d 线圈 : 带DIN端子箱 (Pg9)

e 其它选择项 : 带浪涌吸收器

f 电压 : AC100V50/60Hz、AC110V60Hz