



电磁阀

IV、EMV、  
EMVO、EMVP



深圳市三浦贸易有限公司



4008 824 824  
WWW.SANPUM.COM

# 电磁阀

## 线型阀 IV

公称直径 3 mm



尤其适合特殊行业



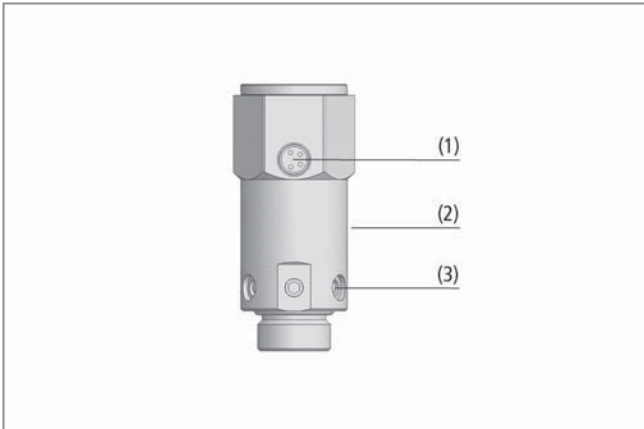
线型阀 IV

### 应用

- “关闭”系统中暂不使用的吸盘
- 独立控制吸具上的单个吸盘，如物料分拣
- 真空端拾器的系统监控，“开启”或“关闭”吸盘

### 结构

- 作为真空传感器的附件
- 铝制外壳 (2)
- 用于通气的集成式滤网 (3)
- 四针 M8 插头 (1)
- 公称直径 3 mm，公称流量 2 m<sup>3</sup>/h



线型阀 IV 系统设计

### 要点

- 可直接安装在吸盘上
- 结构紧凑，安装简便
- 集成式滤网，过滤粉尘
- 可选配微型传感器，实现分散式真空控制和监控系统

### 优势

- > 独立控制单个吸盘
- > 最小空间要求，易于安装
- > 提高安全性能
- > 提高真空系统的可靠性，减少停机时间



带有线型阀 IV 的真空吸盘应用于搬运白车身部件

# 电磁阀

## 线型阀 IV

公称直径 3 mm

### 线型阀 IV 订购指南

缩写	公称直径 mm	类别	真空连接螺纹	吸盘连接螺纹	电压 V
示例 IV 3 3/2 G3/8-IG G3/8-AG 24V-DC:					
IV	3	3/2	G3/8-IG	G3/8-AG	24V-DC
IV	3	3/2 二位三通阀	G3/8-IG (IG = 内螺纹 (F)) G1/4-IG	G3/8-AG (AG = 外螺纹 (M))	24V-DC

### 线型阀 IV 订购编号

线型阀 IV 装配完整后供货 (不含连接电缆)。

可选附件: 连接电缆, 真空传感器

### 线型阀 IV

型号	编号
IV 3 3/2 G3/8-IG G3/8-AG 24V-DC	10.05.01.00172
IV 3 3/2 G1/4-IG G3/8-AG 24V-DC	10.05.01.00173

### 附件的订购编号

型号	连接电缆, 5 m, M8 直形	连接电缆, 5 m, M8 L 型	真空感应阀 (模拟信号) VS-V SA M5*	真空感应阀 (数字信号) VS-V SD 60 M5*
IV3 G3/8-IG G3/8-AG 24V-DC	10.06.02.00031	10.06.02.00032	10.06.02.00224	10.06.02.00257
IV3 G1/4-IG G3/8-AG 24V-DC	10.06.02.00031	10.06.02.00032	10.06.02.00224	10.06.02.00257

\*参见“开关与系统监控”以了解更多信息

### 线型阀 IV 技术参数

型号	公称直径 [mm]	初始状态	电压	额定流量 [m <sup>3</sup> /h]	额定流量 [l/min]	功率 DC [W]	自重 [kg]
IV 3 3/2 G3/8-IG G3/8-AG 24V-DC	3	常开	24V - DC	2	33	2.4	0.065
IV 3 3/2 G1/4-IG G3/8-AG 24V-DC	3	常开	24V - DC	2	33	2.4	0.065

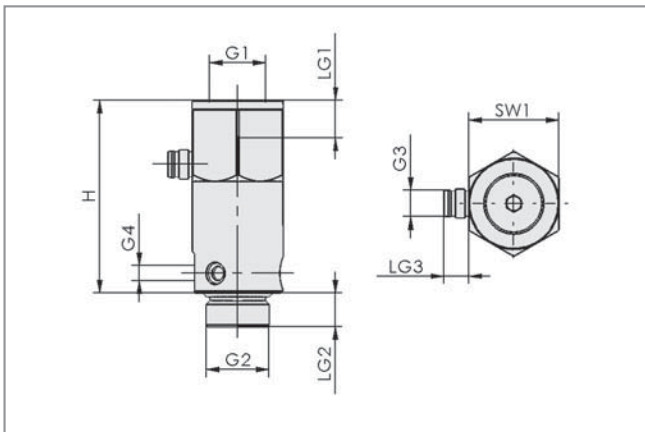
# 电磁阀

## 线型阀 IV

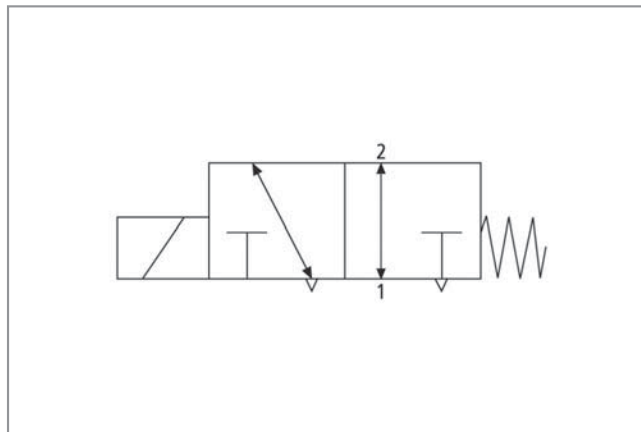
公称直径 3 mm



### 线型阀 IV 设计参数及线路图



IV 3



IV 3 线路图 (1 = 真空产生装置; 2 = 真空吸盘)

型号	尺寸 [mm]									
	G1	G2	G3	G4	H	LG1	LG2	LG3	SW1	
IV 3 3/2 G3/8-IG G3/8-AG 24V-DC	G3/8"-F	G3/8"-M	M8-M	M5-F	51	10	9	6.5	24	
IV 3 3/2 G1/4-IG G3/8-AG 24V-DC	G1/4"-F	G3/8"-M	M8-M	M5-F	51	10	9	6.5	24	

4008 824 824  
WWW.SANPUM.COM

# 电磁阀

## 电磁阀 EMV

公称直径 2 至 25 mm

公司介绍

真空技术

真空吸盘

特殊吸盘

安装部件

真空产生装置

阀体技术

开关与系统监控

过滤器和连接件

真空夹具系统



尤其适合特殊行业



电磁阀 EMV

### 应用

- 控制真空开/关，吸气和吹气
- 控制较小截面回路中的真空或压缩空气
- 常开 (NO) 功能确保突然断电时，工件仍处于受控状态
- 适用切换时间很短的搬运作业
- 适用于中性或经过滤的空气

### 结构

- 直动式电磁阀
- EMV 2 和 EMV 3 为常闭 NC 形式
- 防护等级 IP 65
- 连接插座符合 DIN 43 650 标准
- 提供整套电线接头 (直流电压) 及续流二极管

### 要点

- 坚固金属外壳的阀座
- 直接控制
- 二位三通阀 (EMV 3 为二位二通阀)
- 开关为常开 NO 形式 (EMV 2 和 EMV 3 除外，为常闭 NC 形式)

### 优势

- > 适合真空和压缩空气系统
- > 开启闭合时间短
- > 控制真空开/关或通气功能
- > 电源故障时的安全保证

### 电磁阀 EMV 订购指南

缩写	公称直径 mm	电压 V	类别	吸气阀 开关形式
示例 EMV 5 24V-DC 3/2 NO:				
EMV	5	24V-DC	3/2	NO
EMV	2	24V-DC 直流电	3/2 二位三通阀	NC 常闭
	3	230V-AC 单相交流电		NO 常开
	5			
	10			
	15			
	20			
	25			

### 电磁阀 EMV 订购编号

电磁阀 EMV 装配完整后供货。

可选附件：通气过滤器

# 电磁阀

## 电磁阀 EMV

公称直径 2 至 25 mm

### 电磁阀 EMV

型号	工作电压	
	230V-AC	24V-DC
EMV 2	-	10.05.01.00290
EMV 3	10.05.01.00067	10.05.01.00066
EMV 5	10.05.01.00069	10.05.01.00068
EMV 10	10.05.01.00071	10.05.01.00070
EMV 15	10.05.01.00073	10.05.01.00072
EMV 20	10.05.01.00075	10.05.01.00074
EMV 25	10.05.01.00077	10.05.01.00076

### 可选附件的订购编号

型号	带安装组件的通过滤器
EMV 2	-
EMV 3	-
EMV 5	10.05.01.00060
EMV 10	10.05.01.00061
EMV 15	10.05.01.00062
EMV 20	10.05.01.00063
EMV 25	10.05.01.00064

### 电磁阀 EMV 技术参数

型号	公称直径 [mm]	初始状态	公称流量 [m³/h]	公称流量 [l/min]	功率 DC [W]	响应时间 [ms]	自重 [kg]
EMV 2	2	常闭	1	17	2.5	10	0.150
EMV 3	3	常闭	2	33	5.0	20	0.200
EMV 5	5	常开	4	67	15.0	20	0.518
EMV 10	10	常开	20	333	32.0	25	2.510
EMV 15	15	常开	34	567	38.4	80	4.665
EMV 20	20	常开	53	883	40.8	100	6.375
EMV 25	25	常开	88	1467	63.8	135	9.600

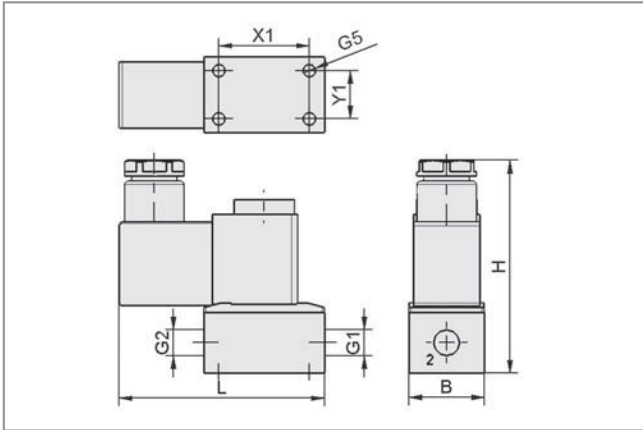
# 电磁阀

## 电磁阀 EMV

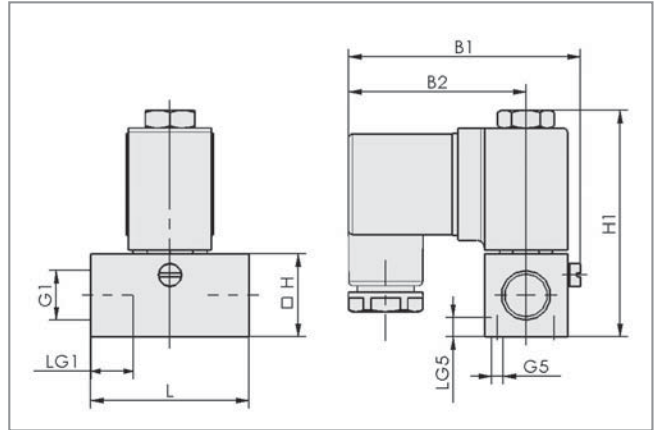
公称直径 2 至 25 mm



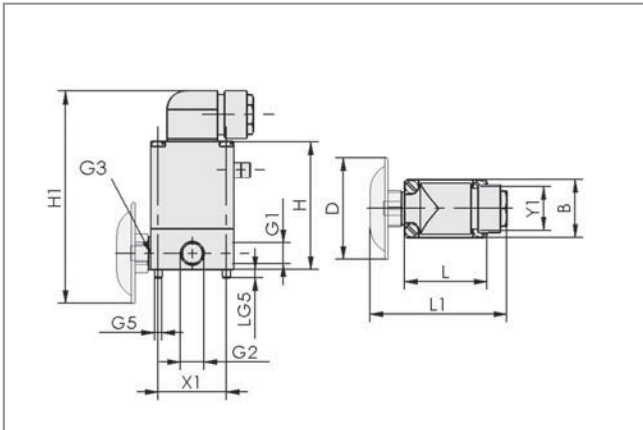
### 电磁阀 EMV 设计参数



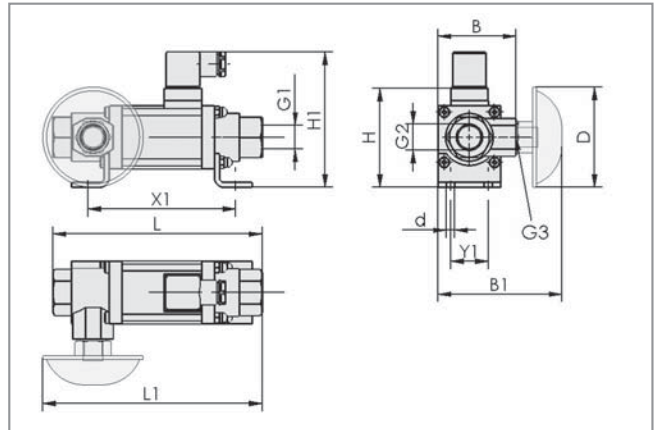
EMV 2



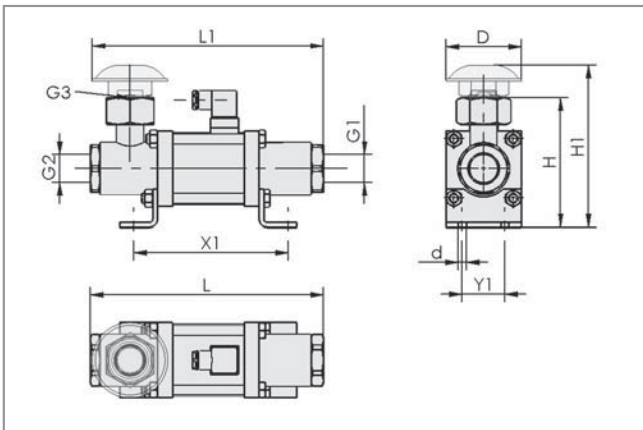
EMV 3



EMV 5



EMV 10



EMV 15...25

公司介绍

真空技术

真空吸盘

特殊吸盘

安装部件

真空产生装置

阀体技术

开关与系统监控

过滤器和连接件

真空夹具系统

# 电磁阀

## 电磁阀 EMV

公称直径 2 至 25 mm

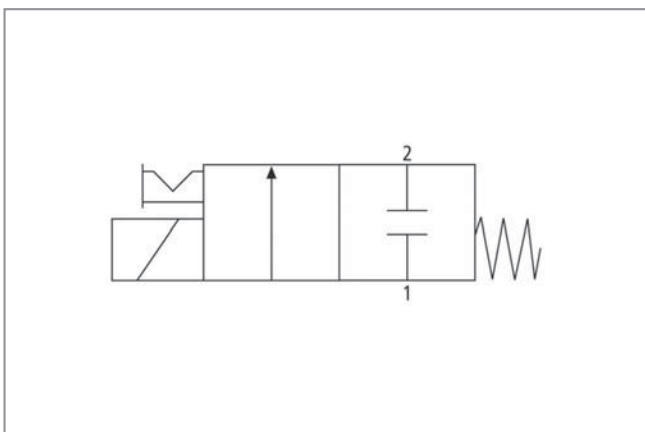


### 电磁阀 EMV 设计参数

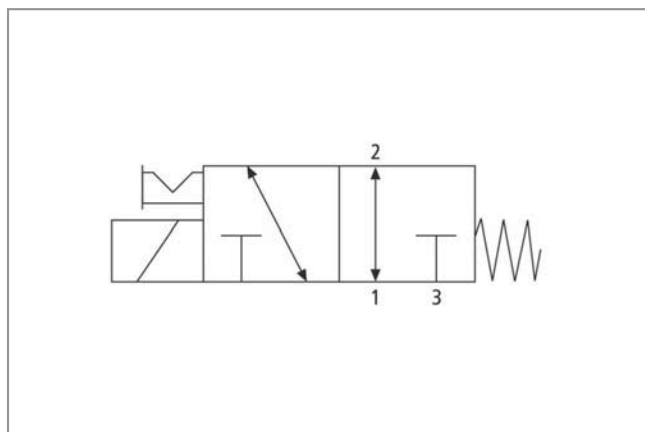
型号	尺寸 [mm]																
	B	B1	B2	d	D	G1	G2	G3	G5	H	H1	L	L1	LG1	LG5	X1	Y1
EMV 2	25	-	-	-	-	G1/8"-F	G1/8"-F	-	M5-F	70	-	68.0	-	-	-	30.0	16
EMV 3	-	61.5	47	-	-	G1/4"-F	-	-	M3-F	22	60.0	42.0	-	12	5	-	-
EMV 5	32	-	-	-	56	G1/4"-F	G1/4"-F	G1/4"-F	M4-F	71	118.0	46.0	76.0	-	5	38.0	24
EMV 10	62	98.5	-	7.0	80	G1/2"-F	G1/2"-F	G1/2"-F	-	79	108.0	166.5	174.5	-	-	117.5	30
EMV 15	-	-	-	6.5	80	G3/4"-F	G3/4"-F	G3/4"-F	-	113	139.5	209.0	211.0	-	-	133.0	40
EMV 20	-	-	-	8.5	80	G1"-F	G1"-F	G1"-F	-	137	172.0	247.0	245.0	-	-	164.0	45
EMV 25	-	-	-	8.5	80	G1-1/4"-F	G1-1/4"-F	G1-1/4"-F	-	145	180.0	281.0	271.5	-	-	94.0	72



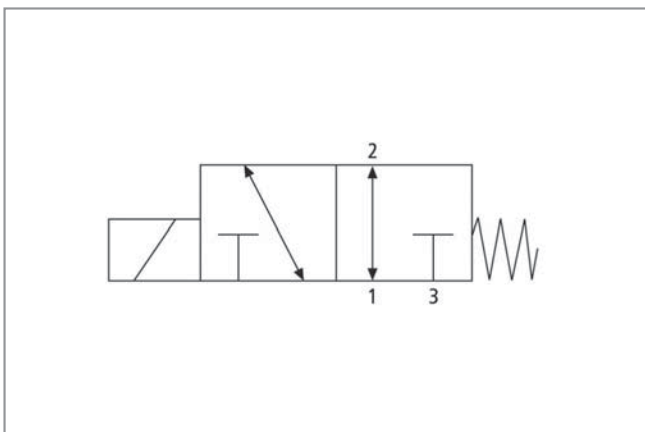
### 电磁阀 EMV 线路图



EMV 3 线路图 (1 = 真空产生装置; 2 = 真空吸盘)



EMV 2, EMV 5 线路图 (1 = 真空产生装置; 2 = 真空吸盘; 3 = 通气)



EMV 10-25 线路图 (1 = 真空产生装置; 2 = 真空吸盘; 3 = 通气)



# 电磁阀

## 电磁阀 EMVO

公称直径 12 至 25 mm

公司介绍

真空技术

真空吸盘

特殊吸盘

安装部件

真空产生装置

阀体技术

开关与系统监控

过滤器和连接件

真空夹具系统



尤其适合特殊行业



电磁阀 EMVO

### 应用

- 用于大截面、高流量真空系统中
- 控制真空开/关、吸气/吹气及通气功能
- 适用于中性或经过滤的空气

### 结构

- 直动式电磁阀
- 常闭 (NC) 形式
- 阀座外壳由压铸黄铜和铝制成
- 防护等级 IP 65
- 连接插座符合 DIN 43 650 标准
- 提供整套电线接头

### 要点

- 二位三通阀
- 额定直径大
- 直接控制

### 优势

- > 控制真空的开/关或通气功能
- > 适合高流量应用
- > 开启闭合时间短



### 电磁阀 EMVO 订购指南

缩写	公称直径 mm	电压 V	类别	吸气阀 开关形式
示例 EMVO 12 230V-AC 3/2 NC:				
EMVO	12	230V-AC	3/2	NC
EMVO	12	24V-DC 直流电	3/2 二位三通阀	NC 常闭
	20	230V-AC 单相交流电		NO 常开
	25			



### 电磁阀 EMVO 订购编号

电磁阀 EMVO 装配完整后供货。

可选附件：过滤器

# 电磁阀

## 电磁阀 EMVO

公称直径 12 至 25 mm

### 电磁阀 EMVO

型号	工作电压	
	230V-AC	24V-DC
EMVO 12	10.05.01.00052	10.05.01.00049
EMVO 20	10.05.01.00053	10.05.01.00050
EMVO 25	-	10.05.01.00051

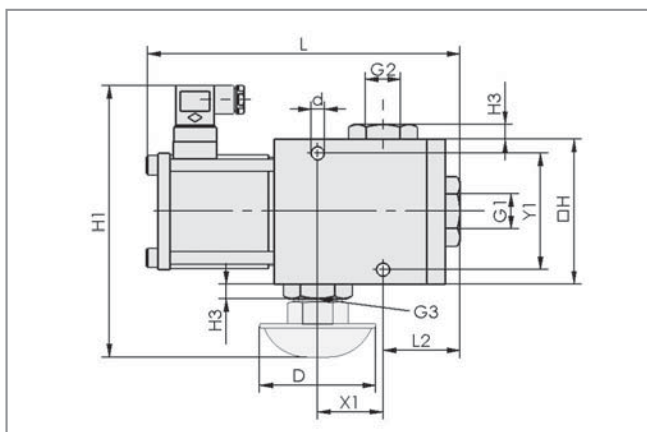
### 可选附件的订购编号

型号	带安装组件的通过滤器
EMVO 12	10.05.01.00061
EMVO 20	10.05.01.00062
EMVO 25	10.05.01.00063

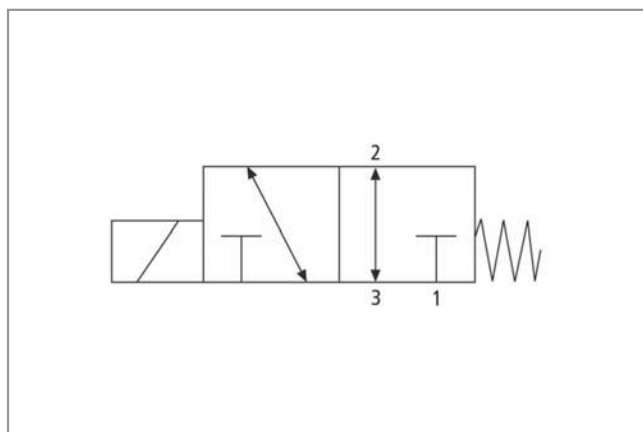
### 电磁阀 EMVO 技术参数

型号	公称直径 [mm]	初始状态	公称流量 [m³/h]	公称流量 [l/min]	功率		自重 [kg]
					DC [W]	AC3 [W]	
EMVO 12	12	常闭	21	350	18.3	35.2	1.2
EMVO 20	20	常闭	72	1200	40.8	35.2	5.8
EMVO 25	25	常闭	101	1683	40.8	35.2	5.7

### 电磁阀 EMVO 设计参数及线路图



EMVO 12 至 25



EMVO 线路图 (1 = 真空产生装置; 2 = 真空吸盘; 3 = 通气)

型号	尺寸 [mm]											
	d	D	G1	G2	G3	H	H1	H3	L	L2	X1	Y1
EMVO 12	6.5	80	G1/2"-F	G1/2"-F	G1/2"-F	60	135.5	-	122	32	24	40
EMVO 20	9.0	80	G3/4"-F	G3/4"-F	G3/4"-F	100	187.5	10	206	43	45	80
EMVO 25	9.0	80	G1"-F	G1"-F	G1"-F	100	172.0	-	206	43	45	80

# 电磁阀

## 电磁阀 EMVP

公称直径 5 至 50 mm

公司介绍

真空技术

真空吸盘

特殊吸盘

安装部件

真空产生装置

阀体技术

开关与系统监控

过滤器和连接件

真空夹具系统



尤其适合特殊行业



电磁阀 EMVP

### 应用

- 控制高流量的真空
- 控制真空开/关、吸气/吹气及通气功能
- 常开 (NO) 功能确保突然断电时，工件仍处于受控状态
- 适用切换时间很短的搬运作业
- 适用于中性或经过滤的空气

### 结构

- 气动先导控制电磁阀
- EMVP 5 和 EMVP 8 为铝制阀座外壳；以及 EMVP 10-50 为塑料阀座外壳
- 防护等级 IP 65
- 连接插座 (EMVP 10-50) 符合 DIN 43 650 标准
- 提供整套电线接头 (直流电压) 及续流二极管

### 要点

- 先导控制压缩空气 (p = 5 bar)
- 公称直径范围广泛
- 二位三通阀
- 双稳态脉冲阀

### 优势

- > 开启、闭合时间极短
- > 适用于高流量应用
- > 控制真空开/关或通气功能
- > 避免电源故障时供气不足



### 电磁阀 EMVP 订购指南

缩写	公称直径 mm	电压 V	类别	吸气阀 开关形式
示例 EMVP 15 24V-DC 3/2 NC:				
EMVP	15	24V-DC	3/2	NC
EMVP	5	24V-DC 直流电	3/2 二位三通阀	IMP 双稳态, 脉冲开关
	8	230V-AC 单相交流电	5/2 二位五通阀	NC 常闭
	10			NO 常开
	15			
	20			
	25			
	32			
	50			



### 电磁阀 EMVP 订购编号

电磁阀 EMVP 装配完整后供货。

可选附件：通过滤器，电磁阀的连接电缆，M12 插座

# 电磁阀

## 电磁阀 EMVP

公称直径 5 至 50 mm

### 电磁阀 EMVP

型号	编号
EMVP 5 24V-DC 3/2 NC	10.05.02.00162
EMVP 5 24V-DC 5/2 IMP	10.05.02.00163
EMVP 8 24V-DC 3/2 NC	10.05.02.00164
EMVP 8 24V-DC 5/2 IMP	10.05.02.00165
EMVP 10 230V-AC 3/2 NO	10.05.02.00143
EMVP 10 24V-DC 3/2 NO	10.05.02.00144
EMVP 15 230V-AC 3/2 NO/NC	10.05.02.00145
EMVP 15 24V-DC 3/2 NO/NC	10.05.02.00146
EMVP 15 24V-DC 3/2 IMP	10.05.02.00147
EMVP 20 230V-AC 3/2 NO/NC	10.05.02.00148
EMVP 20 24V-DC 3/2 NO/NC	10.05.02.00149
EMVP 20 24V-DC 3/2 IMP	10.05.02.00167
EMVP 25 230V-AC 3/2 NO/NC	10.05.02.00150
EMVP 25 24V-DC 3/2 NO/NC	10.05.02.00151
EMVP 25 24V-DC 3/2 IMP	10.05.02.00152
EMVP 32 230V-AC 3/2 NO	10.05.02.00074
EMVP 32 24V-DC 3/2 NO	10.05.02.00068
EMVP 50 230V-AC 3/2 NO	10.05.02.00075
EMVP 50 24V-DC 3/2 NO	10.05.02.00069

### 可选附件的订购编号

型号	带安装组件的通气的过滤器	电磁阀的连接电缆 (3 m, PUR)	M12 连接插座
EMVP 5 24V-DC 3/2 NC	-	-	-
EMVP 5 24V-DC 5/2 IMP	-	-	-
EMVP 8 24V-DC 3/2 NC	-	-	-
EMVP 8 24V-DC 5/2 IMP	-	-	-
EMVP 10 230V-AC 3/2 NO	10.05.01.00065	-	-
EMVP 10 24V-DC 3/2 NO	10.05.01.00065	-	10.05.02.00157
EMVP 15 230V-AC 3/2 NO/NC	10.05.01.00061	-	-
EMVP 15 24V-DC 3/2 NO/NC	10.05.01.00061	-	10.05.02.00157
EMVP 15 24V-DC 3/2 IMP	10.05.01.00061	21.04.06.00086	-
EMVP 20 230V-AC 3/2 NO/NC	10.05.01.00062	-	-
EMVP 20 24V-DC 3/2 NO/NC	10.05.01.00062	-	10.05.02.00157
EMVP 20 24V-DC 3/2 IMP	10.05.01.00062	21.04.06.00086	-
EMVP 25 230V-AC 3/2 NO/NC	10.05.01.00063	-	-
EMVP 25 24V-DC 3/2 NO/NC	10.05.01.00063	-	10.05.02.00157
EMVP 25 24V-DC 3/2 IMP	10.05.01.00063	21.04.06.00086	-
EMVP 32 230V-AC 3/2 NO	10.05.01.00062	-	-
EMVP 32 24V-DC 3/2 NO	10.05.01.00062	-	10.05.02.00157
EMVP 50 230V-AC 3/2 NO	10.05.01.00064	-	-
EMVP 50 24V-DC 3/2 NO	10.05.01.00064	-	10.05.02.00157

# 电磁阀

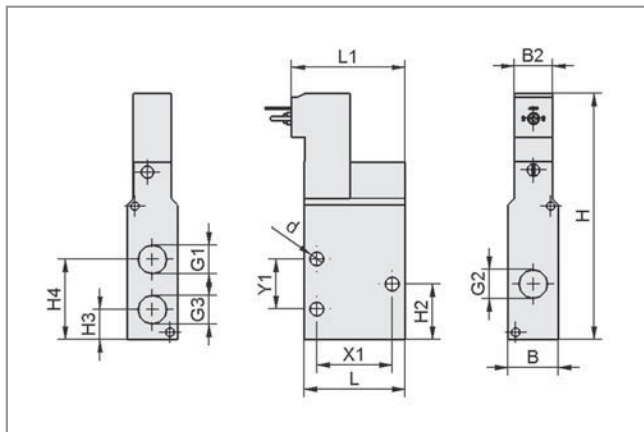
## 电磁阀 EMVP

公称直径 5 至 50 mm

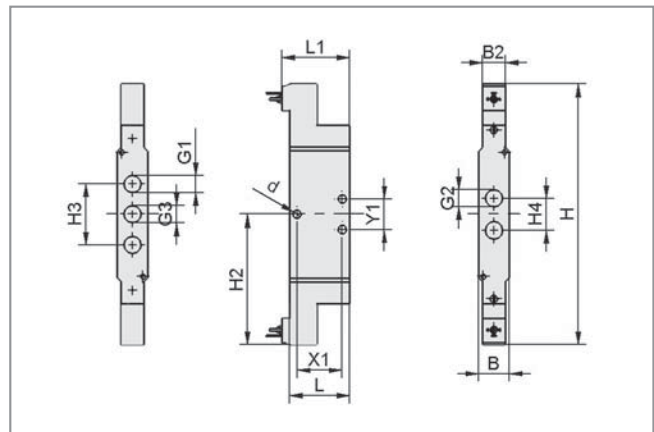
### 电磁阀 EMVP 技术参数

型号	公称直径 [mm]	初始状态	公称流量 [m³/h]	公称流量 [l/min]	功率 DC [W]	响应时间 [ms]	自重 [kg]
EMVP 5 24V-DC 3/2 NC	5	常闭	3	50	1	19	0.11
EMVP 5 24V-DC 5/2 IMP	5	双稳态先导阀	3	50	1	13	0.16
EMVP 8 24V-DC 3/2 NC	8	常闭	6	100	1	19	0.15
EMVP 8 24V-DC 5/2 IMP	8	双稳态先导阀	6	100	1	11	0.27
EMVP 10 230V-AC 3/2 NO	10	常开	10	167	5	22	0.42
EMVP 10 24V-DC 3/2 NO	10	常开	10	167	5	22	0.42
EMVP 15 230V-AC 3/2 NO/NC	15	常开/常闭 任选	20	333	5	90	0.39
EMVP 15 24V-DC 3/2 NO/NC	15	常开/常闭 任选	20	333	5	90	0.39
EMVP 15 24V-DC 3/2 IMP	15	双稳态先导阀	20	333	5	110	0.55
EMVP 20 230V-AC 3/2 NO/NC	20	常开/常闭 任选	40	667	5	90	0.37
EMVP 20 24V-DC 3/2 NO/NC	20	常开/常闭 任选	40	667	5	90	0.37
EMVP 20 24V-DC 3/2 IMP	20	双稳态先导阀	40	667	5	110	0.53
EMVP 25 230V-AC 3/2 NO/NC	25	常开/常闭 任选	90	1500	5	80	0.52
EMVP 25 24V-DC 3/2 NO/NC	25	常开/常闭 任选	90	1500	5	80	0.52
EMVP 25 24V-DC 3/2 IMP	25	双稳态先导阀	90	1500	5	100	0.68
EMVP 32 230V-AC 3/2 NO	32	常开	130	2167	5	300	0.50
EMVP 32 24V-DC 3/2 NO	32	常开	130	2167	5	300	0.50
EMVP 50 230V-AC 3/2 NO	50	常开	310	5167	5	500	1.36
EMVP 50 24V-DC 3/2 NO	50	常开	310	5167	5	500	1.36

### 电磁阀 EMVP 设计参数



EMVP 5/8...NC



EMVP 5/8...IMP

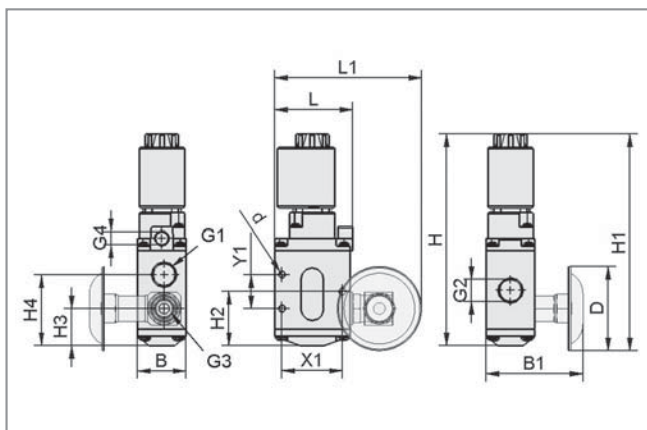
# 电磁阀

## 电磁阀 EMVP

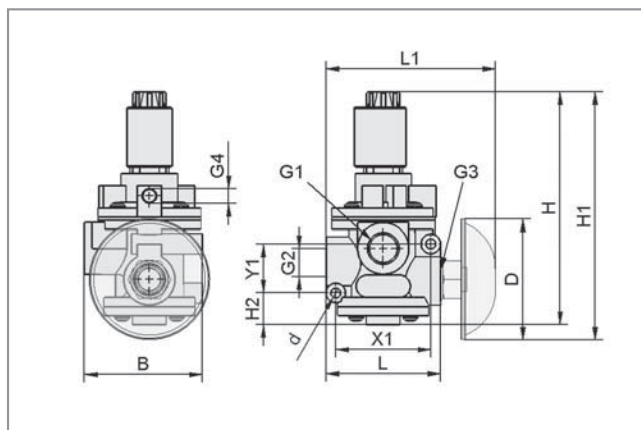
公称直径 5 至 50 mm



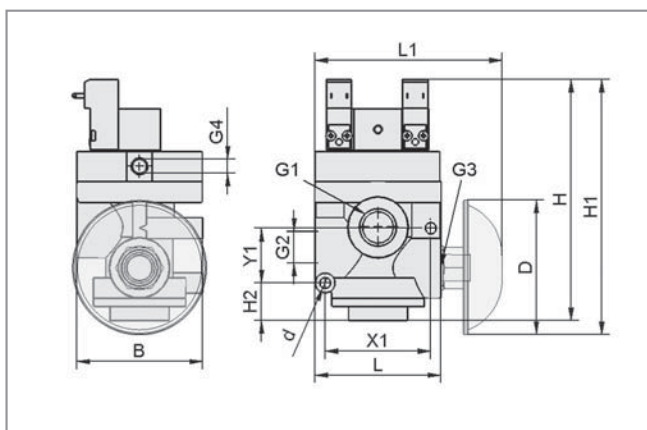
### 电磁阀 EMVP 设计参数



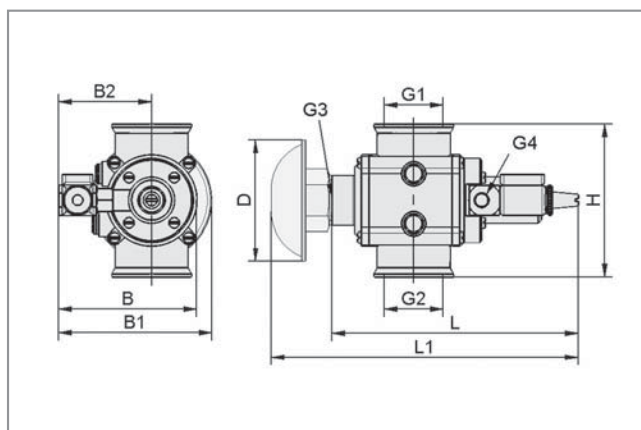
EMVP 10



EMVP 15/20/25...NO/NC



EMVP 15/20/25...IMP



EMVP 32/50

型号	尺寸 [mm]				d	D	G1	G2	G3	G4
	B	B1	B2							
EMVP 5 24V-DC 3/2 NC	15.0	-	15.0		4.3	-	G1/8"-F	G1/8"-F	G1/8"-F	-
EMVP 5 24V-DC 5/2 IMP	15.2	-	15.2		4.3	-	G1/8"-F	G1/8"-F	G1/8"-F	-
EMVP 8 24V-DC 3/2 NC	20.0	-	15.2		5.5	-	G1/4"-F	G1/4"-F	G1/4"-F	-
EMVP 8 24V-DC 5/2 IMP	20.0	-	15.2		5.5	-	G1/4"-F	G1/4"-F	G1/4"-F	-
EMVP 10 230V-AC 3/2 NO	35.0	65	-		4.3	56	G3/8"-F	G3/8"-F	G3/8"-F	G1/8"-F
EMVP 10 24V-DC 3/2 NO	35.0	65	-		4.3	56	G3/8"-F	G3/8"-F	G3/8"-F	G1/8"-F
EMVP 15 230V-AC 3/2 NO/NC	75.0	-	-		6.5	80	G1/2"-F	G1/2"-F	G1/2"-F	G1/8"-F
EMVP 15 24V-DC 3/2 NO/NC	75.0	-	-		6.5	80	G1/2"-F	G1/2"-F	G1/2"-F	G1/8"-F
EMVP 15 24V-DC 3/2 IMP	75.0	-	-		6.5	80	G1/2"-F	G1/2"-F	G1/2"-F	G1/8"-F
EMVP 20 230V-AC 3/2 NO/NC	75.0	-	-		6.5	80	G3/4"-F	G3/4"-F	G3/4"-F	G1/8"-F
EMVP 20 24V-DC 3/2 NO/NC	75.0	-	-		6.5	80	G3/4"-F	G3/4"-F	G3/4"-F	G1/8"-F
EMVP 20 24V-DC 3/2 IMP	75.0	-	-		6.5	80	G3/4"-F	G3/4"-F	G3/4"-F	G1/8"-F
EMVP 25 230V-AC 3/2 NO/NC	94.0	-	-		8.0	80	G1"-F	G1"-F	G1"-F	G1/8"-F
EMVP 25 24V-DC 3/2 NO/NC	94.0	-	-		8.0	80	G1"-F	G1"-F	G1"-F	G1/8"-F
EMVP 25 24V-DC 3/2 IMP	94.0	-	-		8.0	80	G1"-F	G1"-F	G1"-F	G1/8"-F
EMVP 32 230V-AC 3/2 NO	90.5	101	61.5		-	80	G1-1/4"-F	G1-1/4"-F	G3/4"-F	G1/8"-F
EMVP 32 24V-DC 3/2 NO	90.5	101	61.5		-	80	G1-1/4"-F	G1-1/4"-F	G3/4"-F	G1/8"-F
EMVP 50 230V-AC 3/2 NO	114.0	151	105.5		-	80	G2"-F	G2"-F	G1-1/4"-F	G1/8"-F
EMVP 50 24V-DC 3/2 NO	114.0	151	105.5		-	80	G2"-F	G2"-F	G1-1/4"-F	G1/8"-F

# 电磁阀

## 电磁阀 EMVP

公称直径 5 至 50 mm

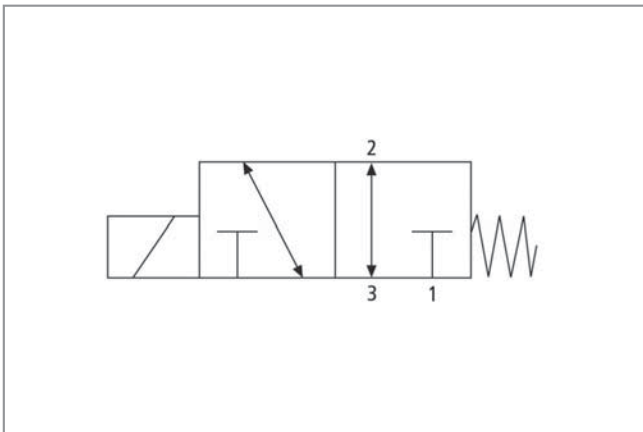


### 电磁阀 EMVP 设计参数

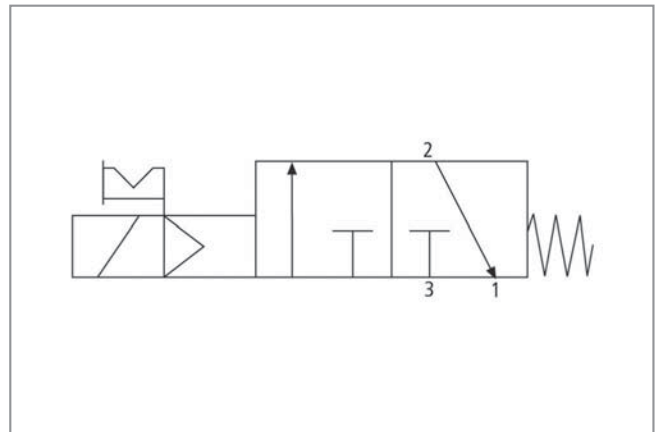
型号	尺寸 [mm]								
	H	H1	H2	H3	H4	L	L1	X1	Y1
EMVP 5 24V-DC 3/2 NC	88	-	20	12.0	27	32	37	23	15
EMVP 5 24V-DC 5/2 IMP	153	-	76	30.0	15	32	37	23	15
EMVP 8 24V-DC 3/2 NC	98	-	22	12.0	32	40	45	30	20
EMVP 8 24V-DC 5/2 IMP	173	-	86	40.0	21	40	45	30	20
EMVP 10 230V-AC 3/2 NO	148	143.5	33	20.5	45	50	98	40	23
EMVP 10 24V-DC 3/2 NO	148	143.5	33	20.5	45	50	98	40	23
EMVP 15 230V-AC 3/2 NO/NC	166	174.8	23	-	-	75	112	63	33
EMVP 15 24V-DC 3/2 NO/NC	166	174.8	23	-	-	75	112	63	33
EMVP 15 24V-DC 3/2 IMP	144	152.1	23	-	-	75	112	63	33
EMVP 20 230V-AC 3/2 NO/NC	166	174.8	23	-	-	75	116	63	33
EMVP 20 24V-DC 3/2 NO/NC	166	174.8	23	-	-	75	116	63	33
EMVP 20 24V-DC 3/2 IMP	144	152.1	23	-	-	75	116	63	33
EMVP 25 230V-AC 3/2 NO/NC	190	196.5	22	-	-	94	132	76	37
EMVP 25 24V-DC 3/2 NO/NC	190	196.5	22	-	-	94	132	76	37
EMVP 25 24V-DC 3/2 IMP	167	173.8	22	-	-	94	132	76	37
EMVP 32 230V-AC 3/2 NO	101	-	-	-	-	163	204	-	-
EMVP 32 24V-DC 3/2 NO	101	-	-	-	-	163	204	-	-
EMVP 50 230V-AC 3/2 NO	142	-	-	-	-	225	260	-	-
EMVP 50 24V-DC 3/2 NO	142	-	-	-	-	225	260	-	-



### 电磁阀 EMVP 线路图



EMVP 5 和 EMVP 8 线路图 (1 = 真空产生装置; 2 = 真空吸盘; 3 = 通气)



EMVP 10 至 50 NO/NC 线路图 (1 = 真空产生装置; 2 = 真空吸盘; 3 = 通气)

# SANPUM

为高端制造业提供一流的工业产品

## SANPUM

深圳市三浦贸易有限公司

地址：深圳市南山区南海大道海王大厦A座19E

电话：86-755-23881000

传真：86-755-23881777

邮箱：info@sanpum.com



4008 824 824  
WWW.SANPUM.COM