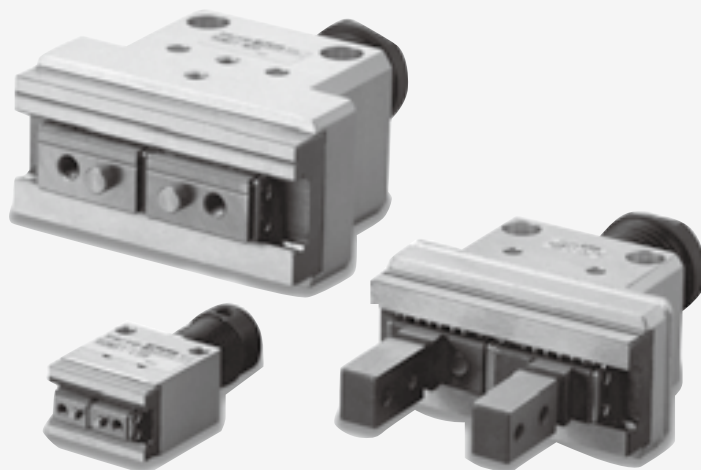


直线导轨式夹爪 (机械夹爪)

**RGM ※ 1**

不需要空气配管的直线导轨式机械夹爪



## 不需要空气配管的直线导轨式机械夹爪。

- 根据不同用途，提供标准型和长指型2种机型。
- 采用机械式设计，因而在无空气配管的场合也可以使用。
- 动作借助凸轮等外力，高温下亦可使用。
- 卓越的定心精度。（±0.07mm以下）
- 通过采用直线导轨确保高刚性和高精度。
- 可从3种弹簧力中选择。
- 长指型可提供有防尘盖的机型。



### 产品体系

机型	型号	夹持力	防尘盖
标准型 RGMS1	RGMS1-L08	1.6N	
	RGMS1-L10	3.4N	
	RGMS1-L16	4.4N	
	RGMS1-L20	6.5N	
	RGMS1-M08	2.5N	
	RGMS1-M10	4.5N	
	RGMS1-M16	6.4N	
	RGMS1-M20	8.3N	
	RGMS1-H08	4.3N	
	RGMS1-H10	7.2N	
	RGMS1-H16	11N	
	RGMS1-H20	12N	
长指型 RGMF1	RGMF1-L08	1.6N	●
	RGMF1-L10	3.4N	●
	RGMF1-L16	4.4N	●
	RGMF1-L20	6.5N	●
	RGMF1-M08	2.5N	●
	RGMF1-M10	4.5N	●
	RGMF1-M16	6.4N	●
	RGMF1-M20	8.3N	●
	RGMF1-H08	4.3N	●
	RGMF1-H10	7.2N	●
	RGMF1-H16	11N	●
	RGMF1-H20	12N	●

#### 规格表通用注意事项

- 推出力是指抵抗始终在闭合方向上起作用的弹簧力，将拉杆完全打开所需的外力。
- 拉杆比是指通过（“推入量”：“拉杆打开量”）表示推入后部拉杆的量“推入量”和此时拉杆的打开量“拉杆打开量”（两侧）的比值。

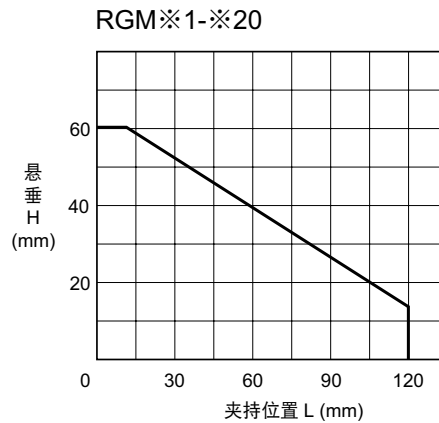
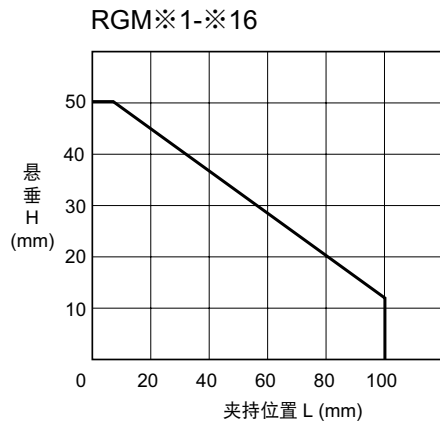
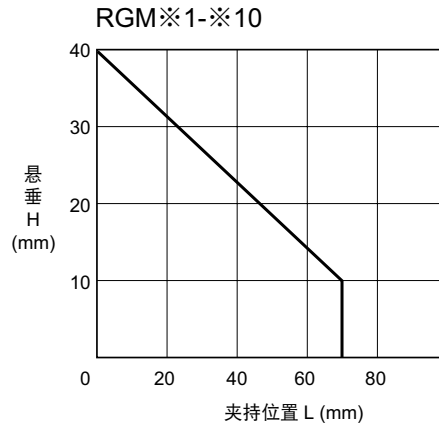
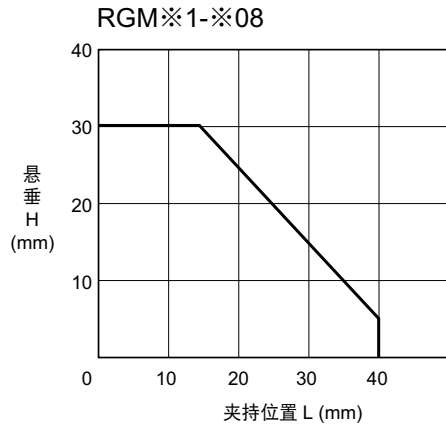
本体规格/标准型

种类	单动型 (常闭型)				
型号	RGMS1-※08	RGMS1-※10	RGMS1-※16	RGMS1-※20	
使用弹性	压缩弹簧				
使用温度范围	0~+80℃ (不结冰)				
供油	需要 (机械滑动部位)				
开闭行程	4mm	6.5mm	10mm	14mm	
最高使用频率	180C.P.M				
定心精度	±0.07mm				
重复精度	±0.01mm				
夹持力	L (弱)	1.6N	3.4N	4.4N	6.5N
	M (中)	2.5N	4.5N	6.4N	8.3N
	H (强)	4.3N	7.2N	11N	12N
推出力	L (弱)	7N	14N	20N	26N
	M (中)	10N	20N	28N	37N
	H (强)	17N	31N	43N	56N
允许推出力	30N	50N	130N	210N	
拉杆比	1:2	1:2	1:2.2	1:2.2	
重量	22g	78g	156g	312g	

基本规格/长指型

种类	单动型 (常闭型)				
型号	RGMF1-※08	RGMF1-※10	RGMF1-※16	RGMF1-※20	
使用弹性	压缩弹簧				
使用温度范围	0~+80℃ (不结冰)				
供油	需要 (机械滑动部位)				
开闭行程	4mm	6.5mm	10mm	14mm	
最高使用频率	180C.P.M				
定心精度	±0.07mm				
重复精度	±0.01mm				
夹持力	L (弱)	1.6N	3.4N	4.4N	6.5N
	M (中)	2.5N	4.5N	6.4N	8.3N
	H (强)	4.3N	7.2N	11N	12N
推出力	L (弱)	7N	14N	20N	26N
	M (中)	10N	20N	28N	37N
	H (强)	17N	31N	43N	56N
允许推出力	30N	50N	130N	210N	
拉杆比	1:2	1:2	1:2.2	1:2.2	
重量	36g	88g	177g	353g	
相关零件	防尘盖				

## 夹持位置限制范围



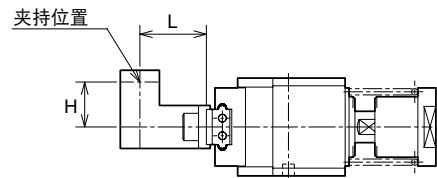
## ●关于附件的安装

安装在夹指上的附件的夹持位置的距离 L、悬垂量 H 应在上表的范围以内。

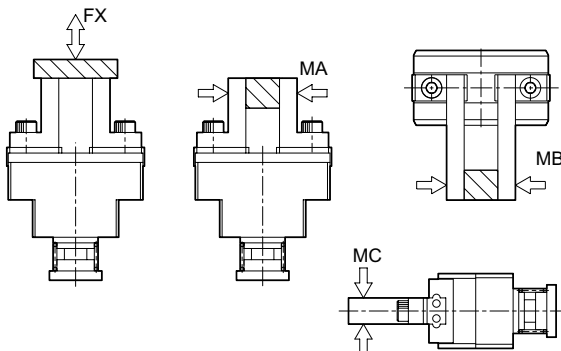
超过限制范围，导轨上将承受过大力矩，造成夹指故障等，对寿命或精度造成不良影响。另外，即使在限制范围以内，也应当尽可能采用体积小、重量轻的附件。

## ●相对于工件重量的机型选定标准

附件与工件之间的摩擦系数因形状而异，通常情况下的参考标准为实际夹持力的 5 ~ 10% 以下。此外，在搬送工件时，如果存在较大的加速度和冲击，需要预计更大的余量。



## 允许负荷及允许力矩

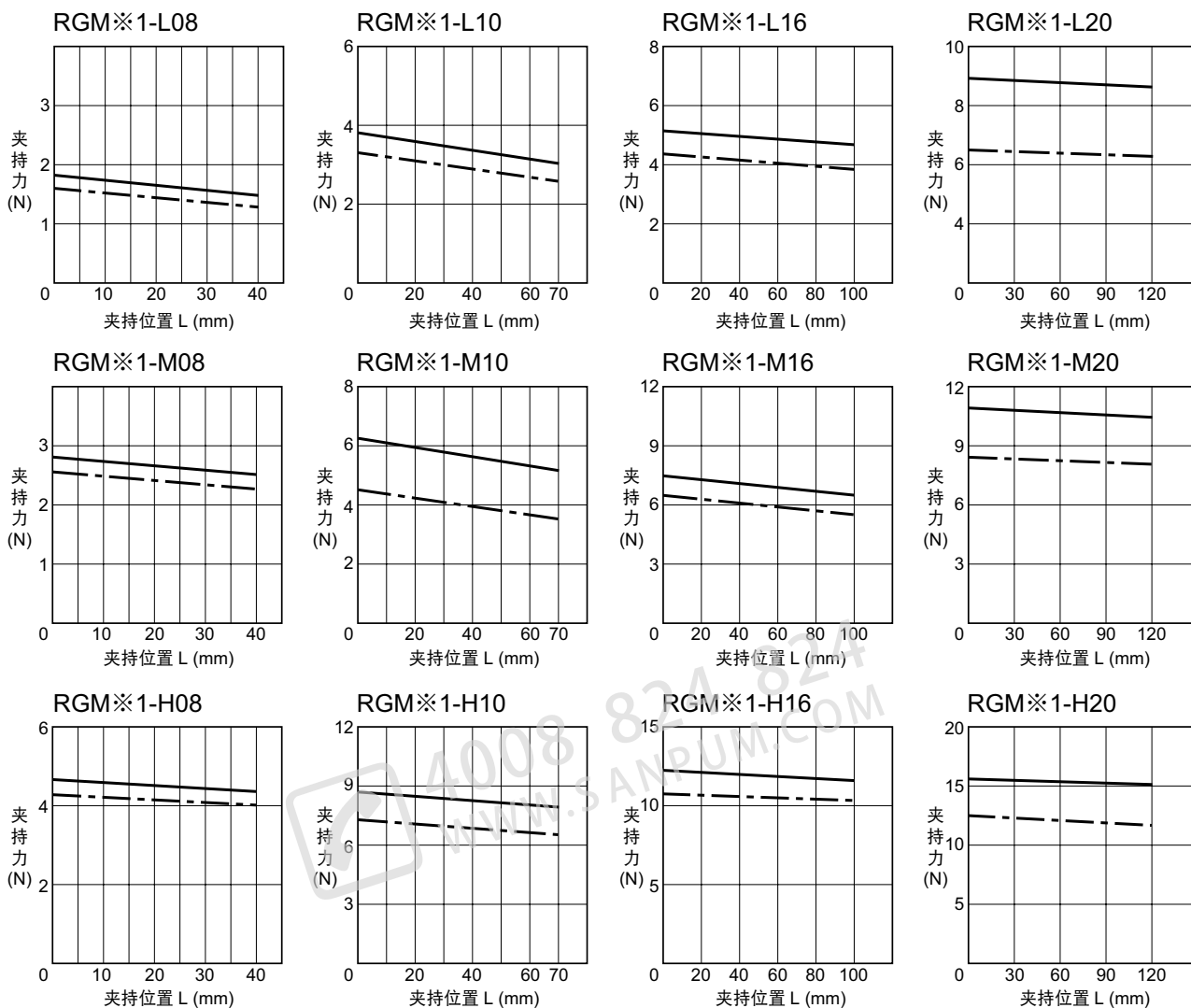


## 负荷及力矩表

型号 \ 记号	FX (N)	MA (N·m)	MB (N·m)	MC (N·m)
RGM※1-※08	12	0.04	0.04	0.08
RGM※1-※10	50	0.4	0.4	0.8
RGM※1-※16	120	1	1	2
RGM※1-※20	200	1.5	1.5	3

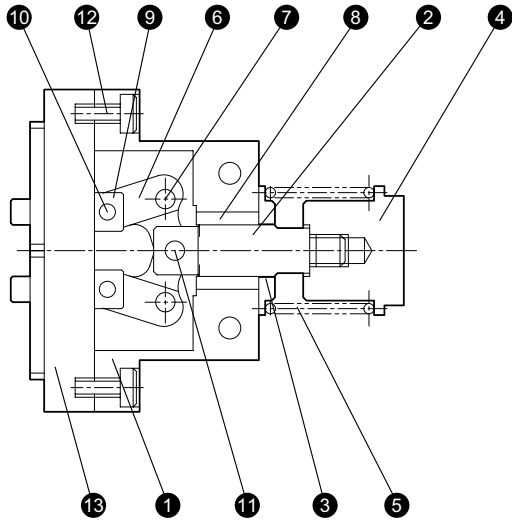
实效夹持力

—— 拉杆完全打开时  
- - - 拉杆完全闭合时

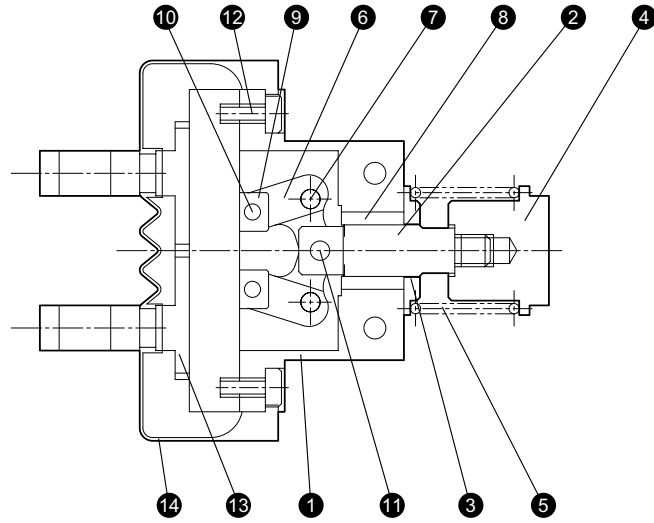


## 内部结构图

RGMS1 标准型



RGMF1 长指型 (有防尘盖)

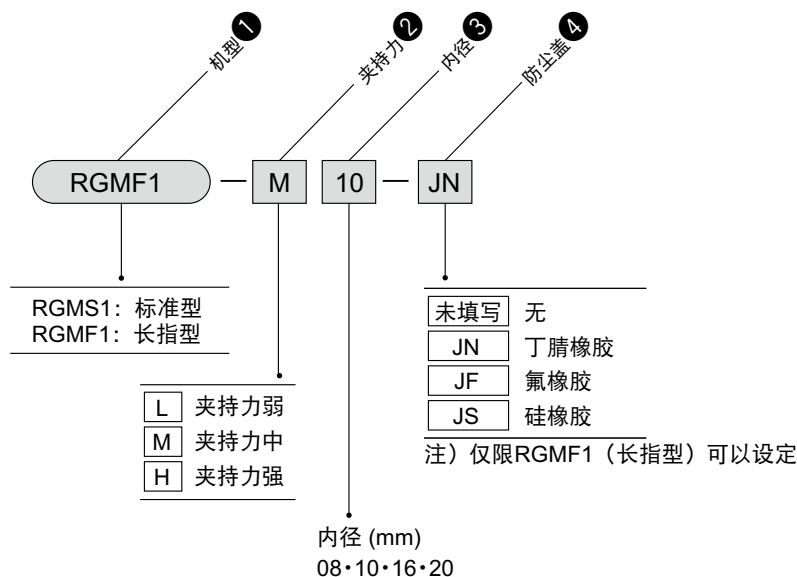


## 零件表

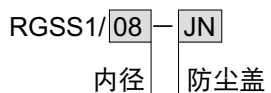
编号	名称	材质	数量
①	本体	铝合金	1
②	活塞杆	不锈钢	1
③	压盖	铝合金	1
④	压盖	碳素工具钢	1
⑤	弹簧	弹簧钢	1
⑥	作用杆	碳素工具钢	2
⑦	支撑销	碳素工具钢	2

编号	名称	材质	数量
⑧	金属	烧结合油轴承	1
⑨	关节	不锈钢	2
⑩	压入销	碳素钢	2
⑪	压入销	碳素钢	1
⑫	内六角螺栓	碳素工具钢	(4)
⑬	直线导轨	不锈钢	1
⑭	防尘盖	-	1

●机械型



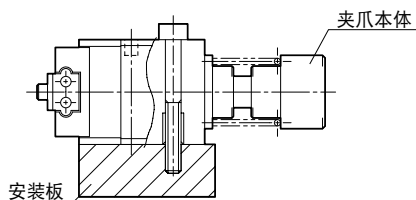
★防尘盖单品采购型号



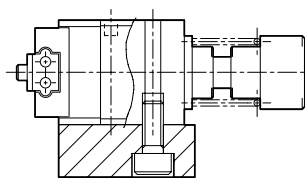
夹爪安装实例

1) 使用本体贯穿孔的方法

(16·20在安装时, 安装螺栓的头不从本体中突出)

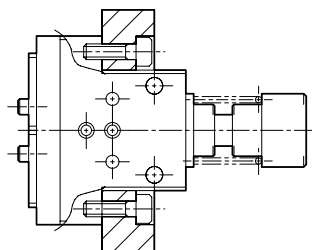


2) 使用贯通孔背面的安装螺丝的方法



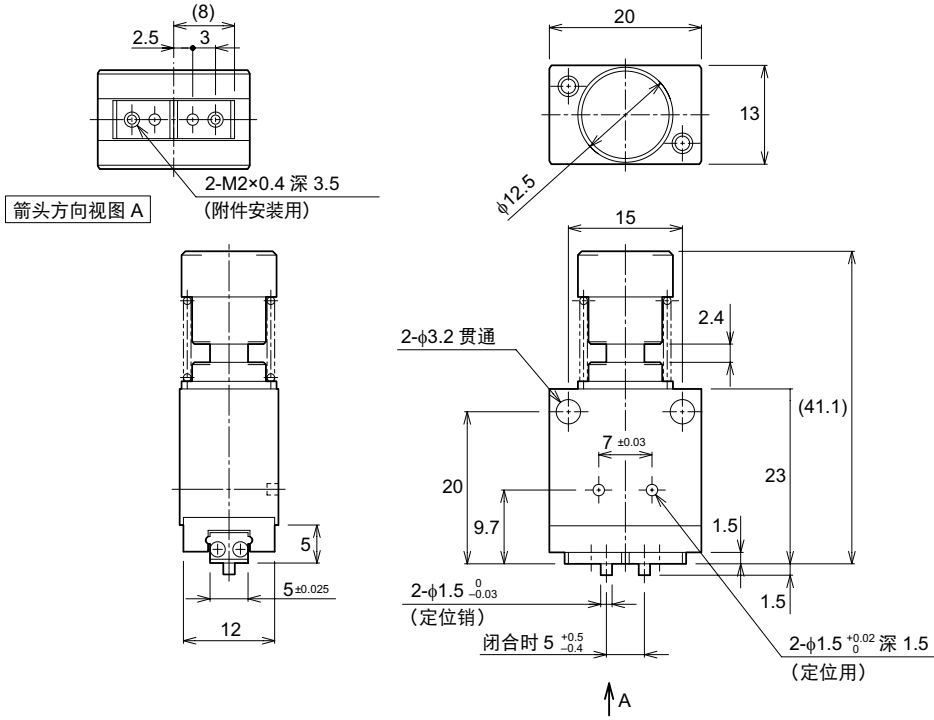
3) 使用夹爪本体侧底面的安装螺丝的方法

(RGMS1\*08、RGMF1除外)

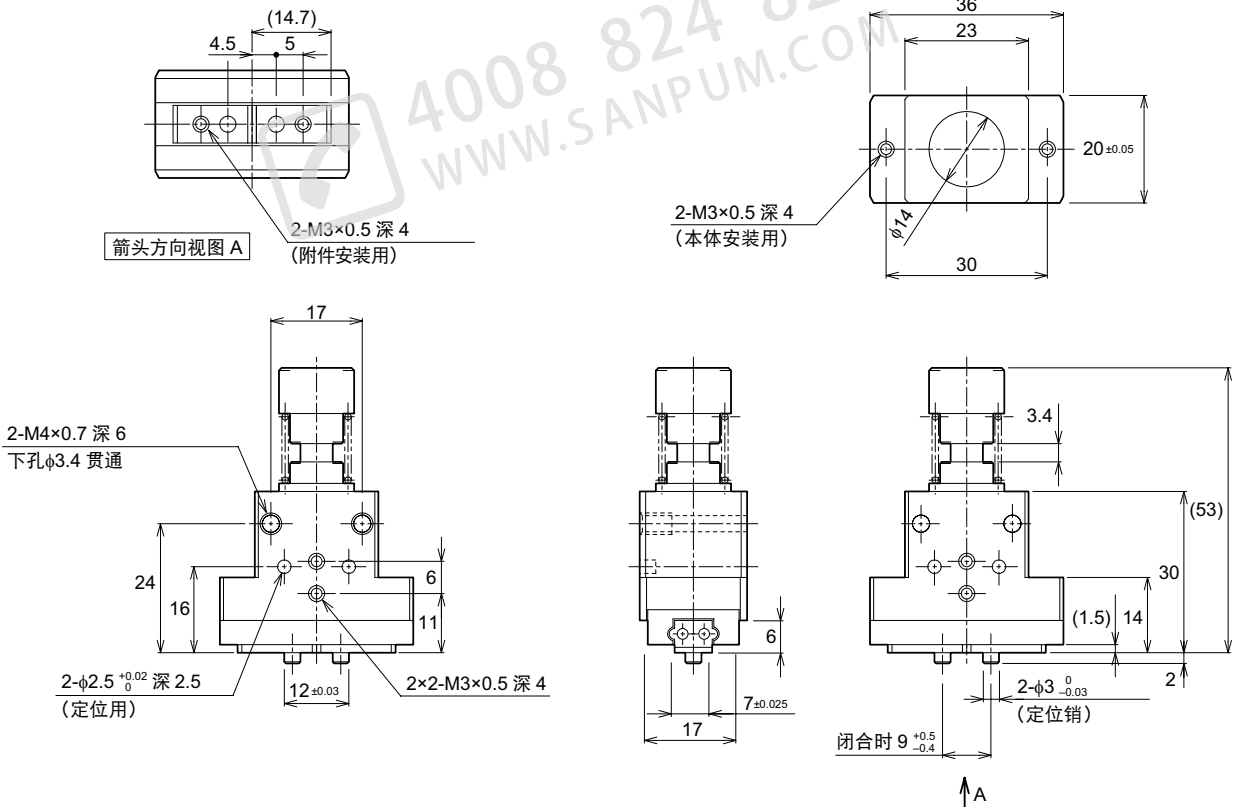


标准型

RGMS1- 夹持力 08

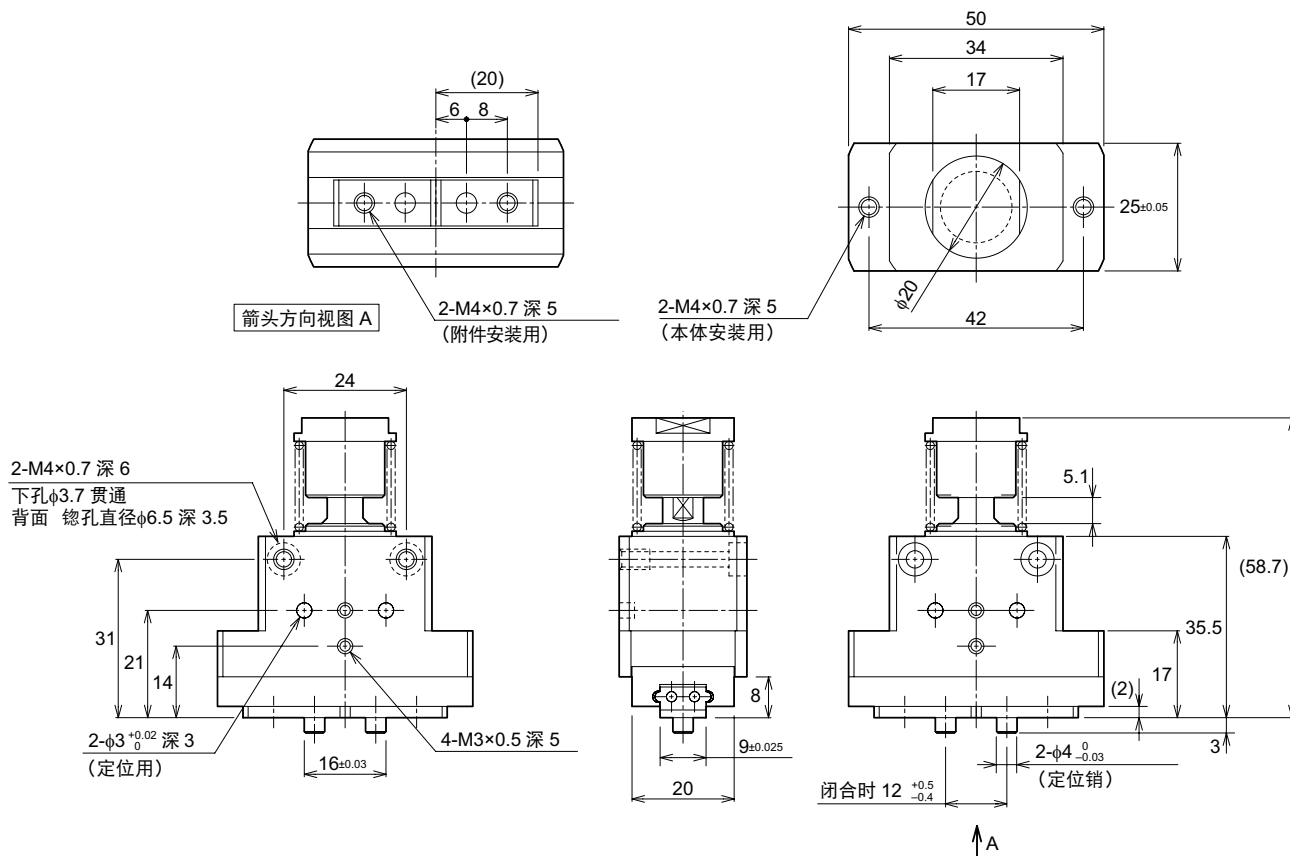


RGMS1- 夹持力 10

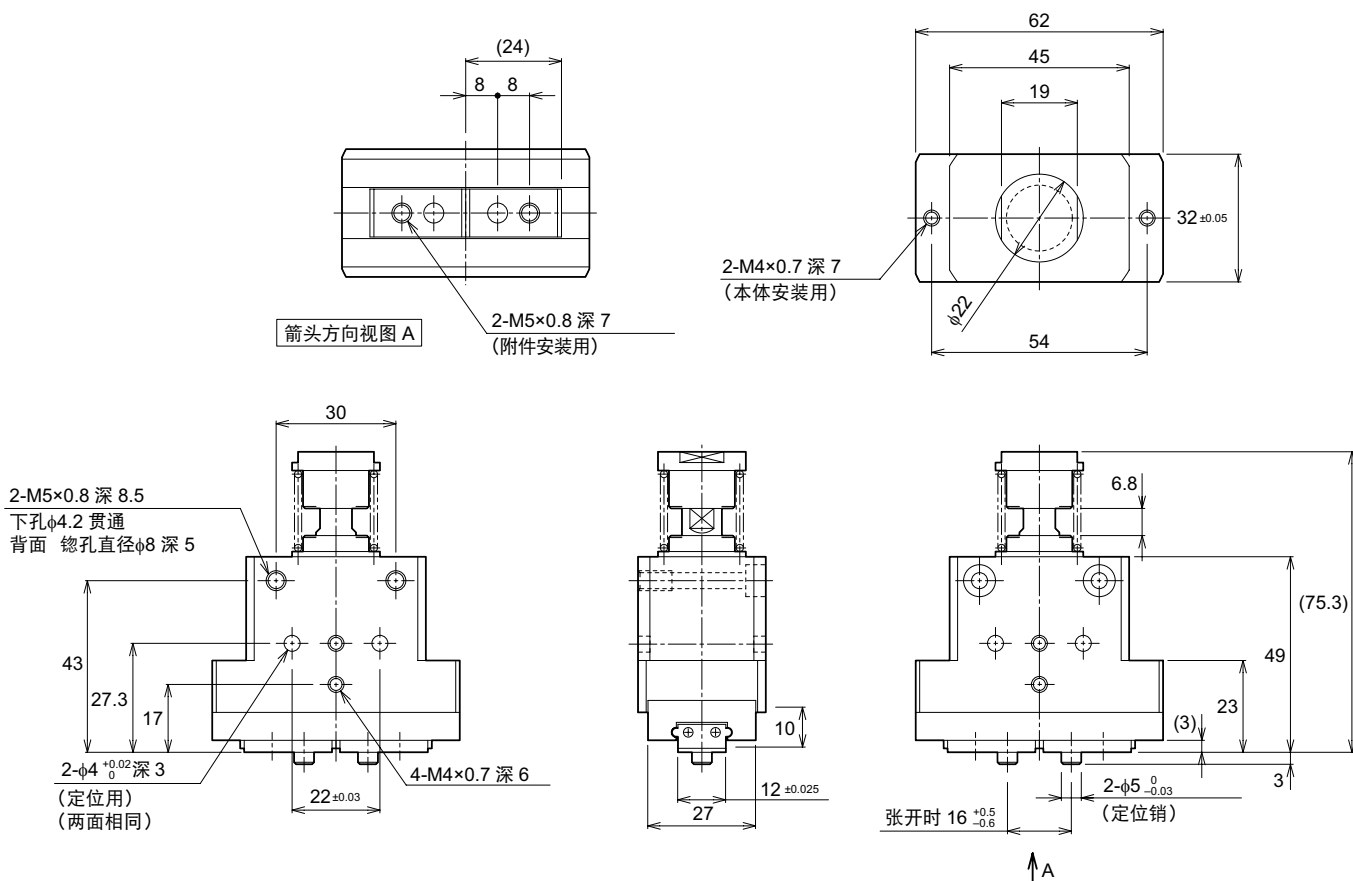




RGMS1- 夹持力 16

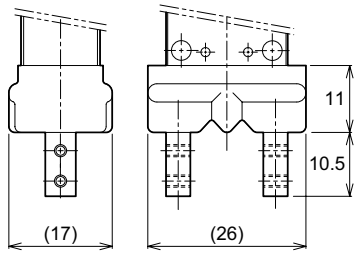


RGMS1- 夹持力 20



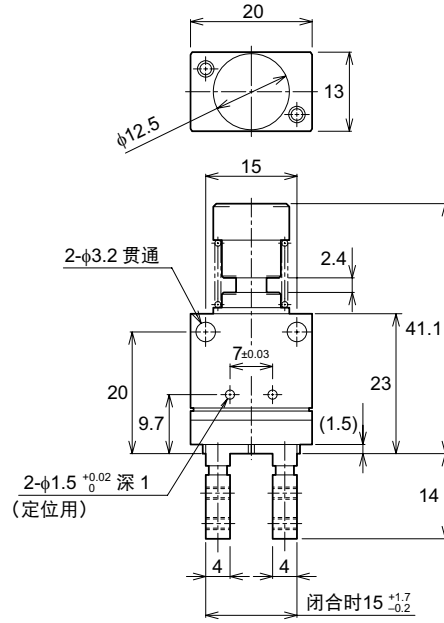
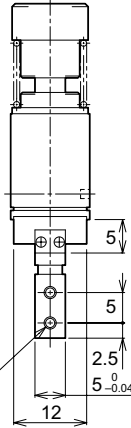
长指型

RGMF1-夹持力 08-防尘盖

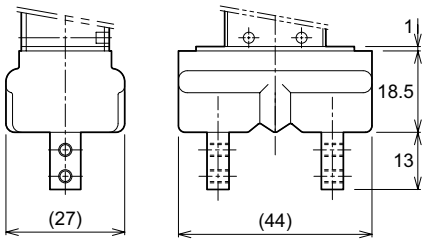


有防尘盖时

2×2-M2×0.4  
(附件安装用)

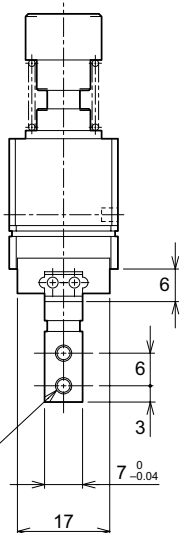


RGMF1-夹持力 10-防尘盖



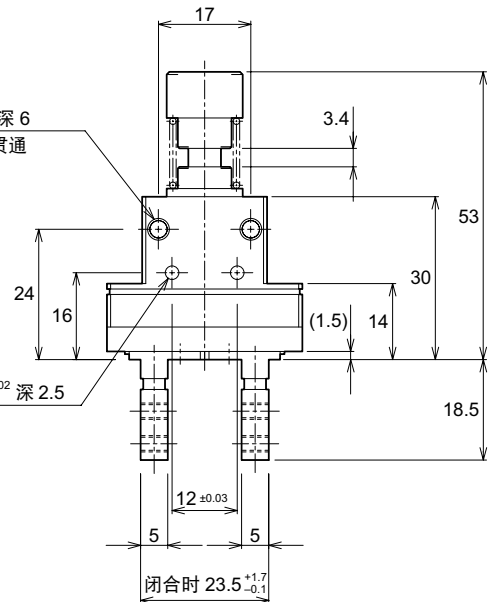
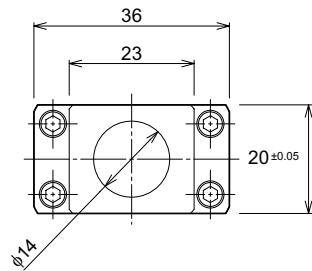
有防尘盖时

2×2-M3×0.5  
(附件安装用)

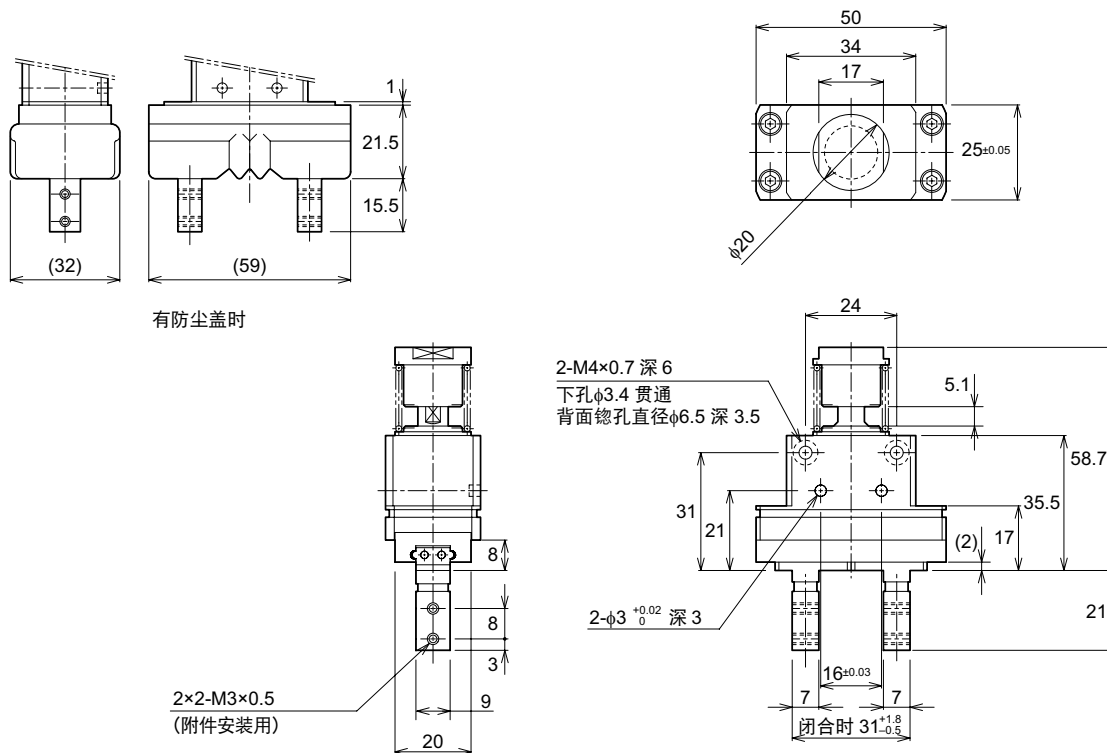


2-M4×0.7 深 6  
下孔φ3.4 贯通

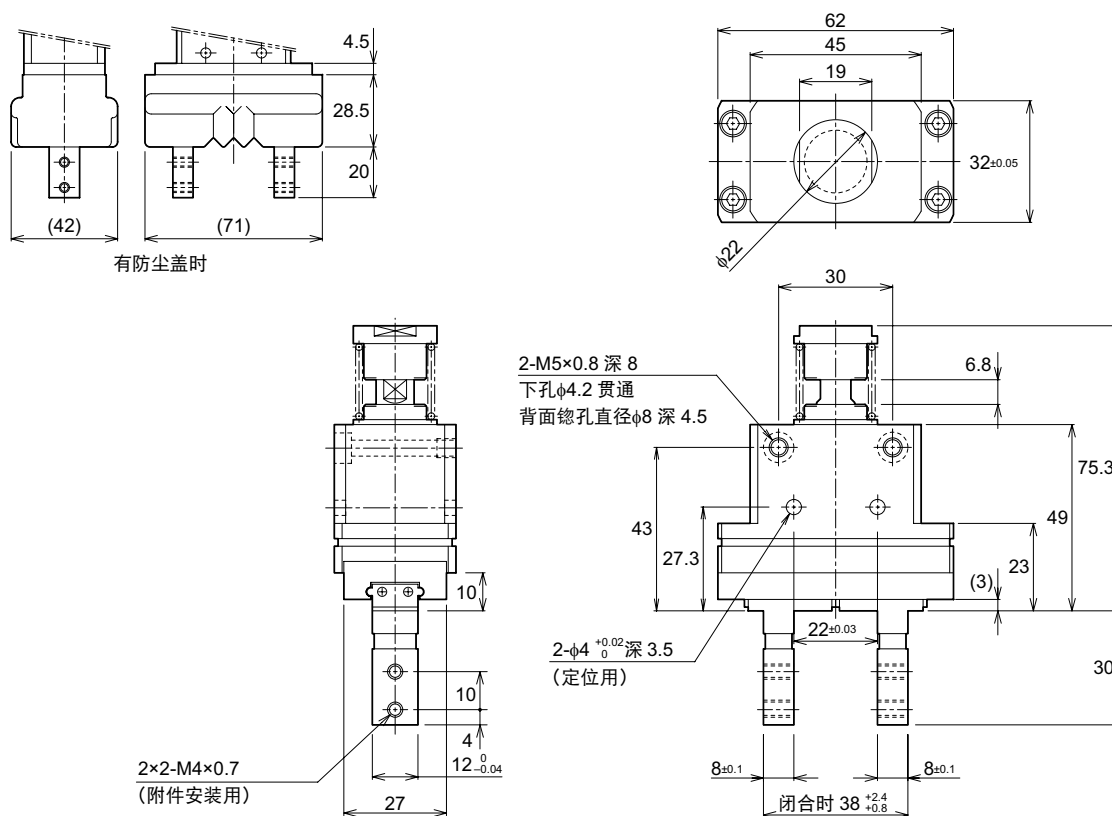
2-φ2.5<sup>+0.02</sup><sub>0</sub> 深 2.5  
(定位孔)



RGMF1-夹持力16-防尘盖



RGMF1-夹持力20-防尘盖



# SANPUM

为高端制造业提供一流的工业产品

## SANPUM

深圳市三浦贸易有限公司

地址：深圳市南山区南海大道海王大厦A座19E

电话：86-755-23881000

传真：86-755-23881777

邮箱：info@sanpum.com



4008 824 824  
WWW.SANPUM.COM