

G-2108/G-3106

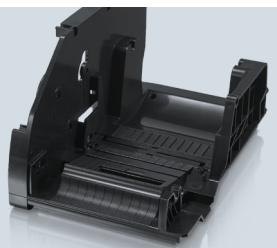
小型工业 条码打印机

设计精湛 好用耐用



LIGHT
INDUSTRIAL
BARCODE
LABEL
PRINTER
AFFORDABLE
& POWERFUL

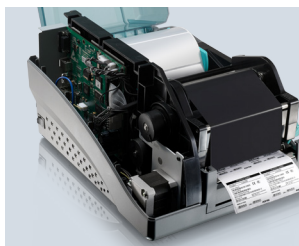
一体成型全方位
加固的机芯框架



以质为先 口碑传承

精湛的工艺与设计，坚实的内在和动力，演绎完美，挥洒强劲。稳定、持久、精美，G-2108/G-3106为您带来品质打印之旅。革命性结构创新，锻造出无与伦比的稳定耐用，确保7×24小时“马拉松”打印，标签效果精美清晰。简约紧凑的外形设计，亦是您最理想的空间魔术师。

左右式机身机构
工业机产品性能



用户价值

一体成型全方位加固的机芯框架，坚固可靠，稳定耐用。

左右式机身结构设计，将用户操作区与中央控制系统完全隔离，更安全稳定，便于操作和维护。

国家专利技术
“对流散热设计”



国家专利技术“对流散热设计”，确保长时间打印仍然保持超低工作温度，轻松实现7×24小时连续打印，打印效果精美清晰。

单压簧打印模组
创新设计



创新设计的单压簧打印模组，杜绝碳带打皱现象发生，省心省时，体验行云流水般打印乐趣。

深圳木村三浦科技有限公司



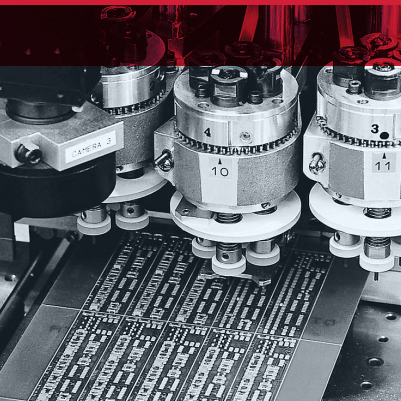
4008 824 824
WWW.SANPUM.COM

主要参数

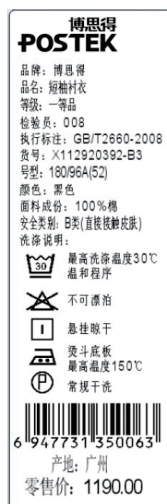
型号	G-2108	G-3106
打印方式	热转印	
分辨率	203 dpi	300 dpi
最大打印速度	4 ips (101.6 mm/s)	4 ips (101.6 mm/s)
最大打印宽度	4.25" (108 mm)	4.17" (106 mm)
最大打印长度	315" (8000 mm)	157" (4000 mm)
标签卷尺寸	宽度: 最大4.49" (114 mm), 最小0.98" (25 mm) 外径: 最大6" (152 mm), 内径: 最小1" (25.4 mm)	
碳带卷尺寸	外径: 最大2.75" (70 mm), 内径: 1" (25.4 mm) 最大宽度: 4.33" (110 mm), 最大长度: 984' (300 M)	
内存	8 MB FLASH ROM, 16 MB SDRAM	
标签厚度	0.08 - 0.20 mm (0.003" - 0.008"), 包括底纸厚度	
纸张探测方式	反射式 (可移动) / 穿透式	
字体	内置五种点阵字体和24点阵中文宋体, 支持下载TrueType字体	
条形码	Code 39, Code 93, Code 128/subset A,B,C, Codabar, Interleave 2 of 5, UPC A/E 2 and 5 add-on, EAN-13/8/128, UCC-128 等一维条形码; MaxiCode, PDF417, Data matrix, QR Code 等二维条形码	
接口类型	RS-232 串口, 10/100M-bit 以太网口, USB DEVICE 2.0接口, Centronics 并口 (选配)	
电源适配器	输入: 交流 100 ~ 240 V, 50/60 Hz 输出: 直流 24 V, 2.5 A	
重量	3.5 kgs	
机身尺寸	宽 256 × 深 329 × 高 200 mm	
工作环境	温度: 0°C ~ 40°C (32°F ~ +104°F); 相对湿度: 5% ~ 85% 无凝露	
存储环境	温度: -40°C ~ 60°C (-40°F ~ +140°F); 相对湿度: 5% ~ 85% 无凝露	
可选附件	切纸刀, Centronics 并口, 外挂纸架, 外置标签回绕器, 导纸片附加帽 (最窄导纸宽度为8 mm)	

应用行业

电子制造业
服装制造业
珠宝标签
机场行李标签
药品标签
...



标签样板



SANPUM

深圳木村三浦科技有限公司

地址: 深圳市南山区南海大道海王大厦A座19E

电话: 86-755-23881000

传真: 86-755-23881777

邮箱: info@sanpum.com