

G6000 高清 **HD**

小型工业 条码打印机

设计精湛 好用耐用



LIGHT
INDUSTRIAL
BARCODE
LABEL
PRINTER
HIGH
DEFINITION

高品质600dpi
超清打印头



开启高清打印时代

革命性的创新结构，承载600dpi高精度打印头，性能卓越，效果精细，为用户提供尽兴打印的完美体验。

创造性地将国家专利的“左右式结构”与“对流散热功能”设计运用于G6000打印机，搭载其一次成型的一体式机芯框架，发挥出超高规格的耐用性和可靠性，赋予其出类拔萃的品质，保障打印作业清晰、持久、快速、稳定。采用高品质600dpi超清打印头，打印效果精美清晰，性价比高，极大降低用户购买和使用成本。

集成于LCD菜单
选项中的功能设置



用户价值

采用高品质600dpi超清打印头，打印效果精美清晰。

性能卓越的核心控制系统，极致发挥CPU处理能力，运行速度快，尽兴打印，提升效率。

基于领先智能科技，功能设置集成于LCD菜单选项中，用户操作由此变得轻松简单。

支持脱机打印功能，四行LCD加大液晶显示屏，工作状态一目了然。

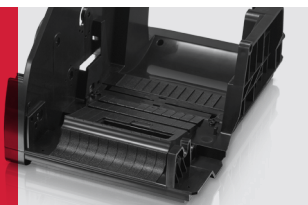
一体成型全方位加固的机芯框架，坚固可靠，稳定耐用。

左右式机身结构设计，将用户操作区与中央控制系统完全隔离，更安全稳定，便于操作和维护。

国家专利技术“对流散热设计”，确保长时间打印仍然保持超低工作温度，轻松实现7×24小时连续打印，打印效果精美清晰。

创新设计的单压簧打印模组，杜绝碳带打皱现象发生，省心省时，体验行云流水般打印乐趣。

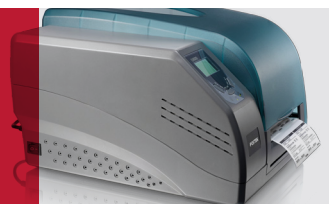
一体成型全方位
加固的机芯框架



左右式机身结构
工业级产品性能



国家专利技术
“对流散热设计”



深圳木村三浦科技有限公司



4008 824 824
WWW.SANPUM.COM

主要参数

型号	G6000
打印方式	热转印
分辨率	600 dpi
最大打印速度	3 ips (76.2 mm/s)
最大打印宽度	4.16" (105.6 mm)
最大打印长度	40" (1016 mm)
标签卷尺寸	宽度: 最大4.49" (114 mm), 最小0.98" (25 mm) 外径: 最大6" (152 mm), 内径: 最小1" (25.4 mm)
碳带卷尺寸	外径: 最大2.75" (70 mm), 内径: 1" (25.4 mm) 最大宽度: 4.33" (110 mm), 最大长度: 984' (300 M)
内存	8 MB FLASH ROM, 16 MB SDRAM
标签厚度	0.08 – 0.20 mm (0.003" – 0.008"), 包括底纸厚度
纸张探测方式	反射式 (可移动) / 穿透式
字体	内置五种点阵字体和24点阵中文宋体, 支持下载TrueType字体
条形码	Code 39, Code 93, Code 128/subset A,B,C, Codabar, Interleave 2 of 5, UPC A/E 2 and 5 add-on, EAN-13/8/128, UCC-128 等一维条形码; MaxiCode, PDF417, Data matrix, QR Code 等二维条形码
接口类型	RS-232 串口, 10/100M-bit 以太网口, USB DEVICE 2.0 接口, USB HOST 接口, Centronics 并口 (选配)
电源适配器	输入: 交流 100 ~ 240V, 50/60 Hz 输出: 直流 24 V, 4.0 A
重量	3.5 kgs
机身尺寸	宽 256 × 深 329 × 高 200 mm
工作环境	温度: 0°C ~ 40°C (32°F ~ +104°F); 相对湿度: 5% ~ 85% 无凝露
存储环境	温度: -30°C ~ 60°C (-22°F ~ +140°F); 相对湿度: 5% ~ 85% 无凝露
可选附件	切纸刀, Centronics 并口, 外挂纸架, 外置标签回绕器, 导纸片附加帽 (最窄导纸宽度为8 mm)

应用行业

电子制造业

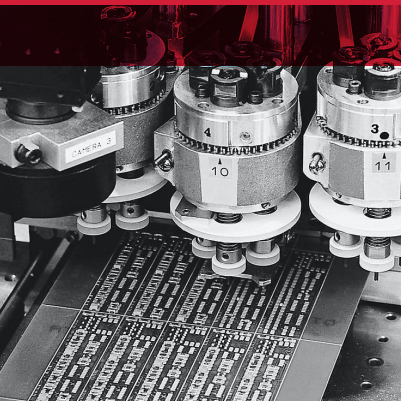
服装制造业

珠宝标签





机场行李标签

药品标签

... ..



标签样板

MODEL	EC5805	CDLOR	BLACK
MEID	 A00001A0353539		
RSN	 R-HWCDD2100164F0		
SIN	 EY2AB1087160042		
SKU	 CDHW05Z1		



POSTEK G6000	
Postek 90W High Performance AC Adaptor	
P/N: 22340234 S/N: 223451236	
(P) P/N: 22340234	CE CCC
(S) S/N: 223451236	
(F) S/N: 223451236 P/N: 22340234	
(Z) Origin: CN	MANUFACTURED IN SHENZHEN
	DATE: 2013-03-11
MADE IN CHINA	
0 682792 442313	EAN: 0 682792 442313

SANPUM

深圳木村三浦科技有限公司

地址: 深圳市南山区南海大道海王大厦A座19E

电话: 86-755-23881000

传真: 86-755-23881777

邮箱: info@sanpum.com